



**HOSPITAL UNIVERSITARIO LA SAMARITANA**

**EXPLORACION ESTRUCTURAL**

**PROYECTISTAS CIVILES ASOCIADOS LTDA.**

**PROYECTO No. 3430**

**BOGOTÁ D.C. NOVIEMBRE DE 1997**



## HOSPITAL UNIVERSITARIO LA SAMARITANA

**Localización:** Entre la carrera 8 a y 9 y calles Av. 1 y calle 1 Sur.

**Informe:** Exploración Estructural.

**Presentado a:** Ing Luis Enrique Aycardi

**Por:** Ing. José C González Neira.

### IFORME

La construcción que conforma el hospital, son varios bloques hechos en diferentes épocas con diferentes criterios y utilizando diversos materiales. Según averiguaciones. El hospital empezó a construirse en 1932 por iniciativa del profesor Jorge Cavalier.

El sector donde esta el Hospital barrio de las Cruces, era de aquella época un sector central ya que Bogotá era realmente pequeña.

Inicialmente se construyo dos bloques ( Azul y Verde) no se pudo precisar si se construyeron simultáneamente ( 1932), o cual fue primero. posterior mente seguramente por necesidad de espacios fueron construyendo el bloque amarillo, y muy recientemente ( 1990 – 2000) el bloque rojo.

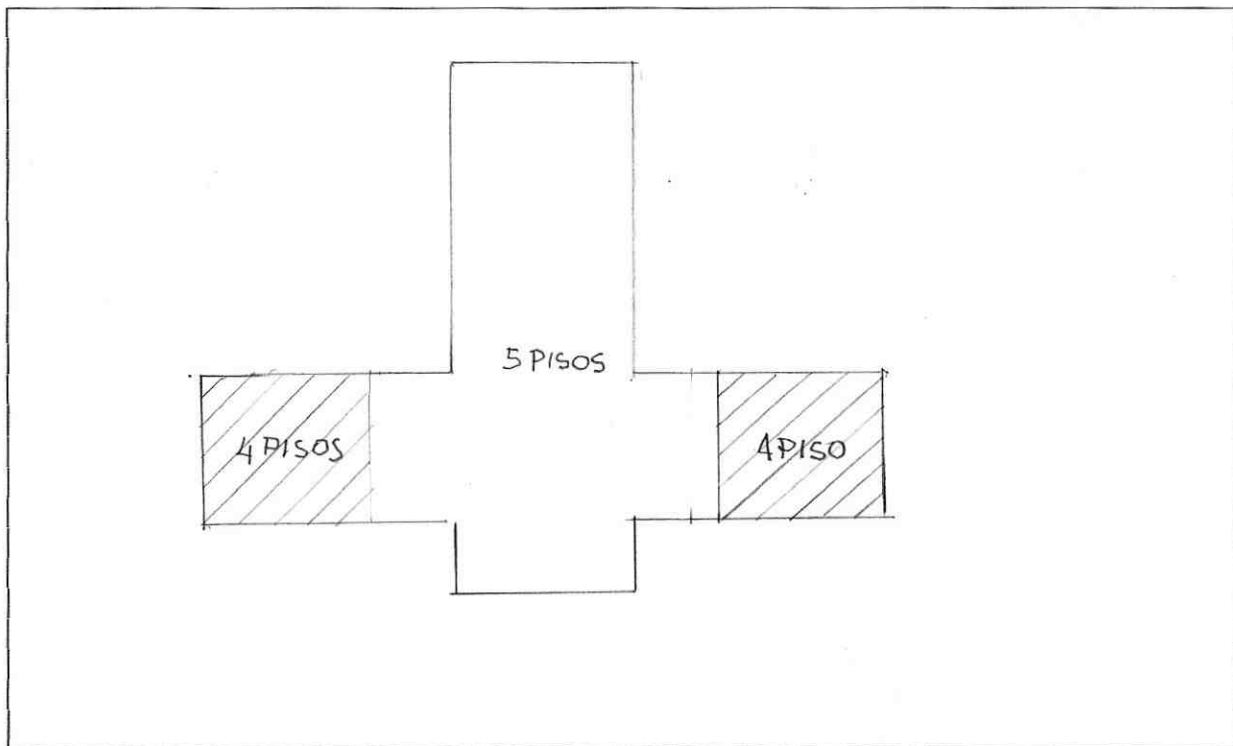
Además de estos tres bloque que se tocan y que están comunicados entre sí, existen otras construcciones tales como el edificio administrativo ( 5 Pisos), las instalaciones para mantenimiento ( 2 Pisos.) La portería y la morgue.

## BLOQUE AZUL

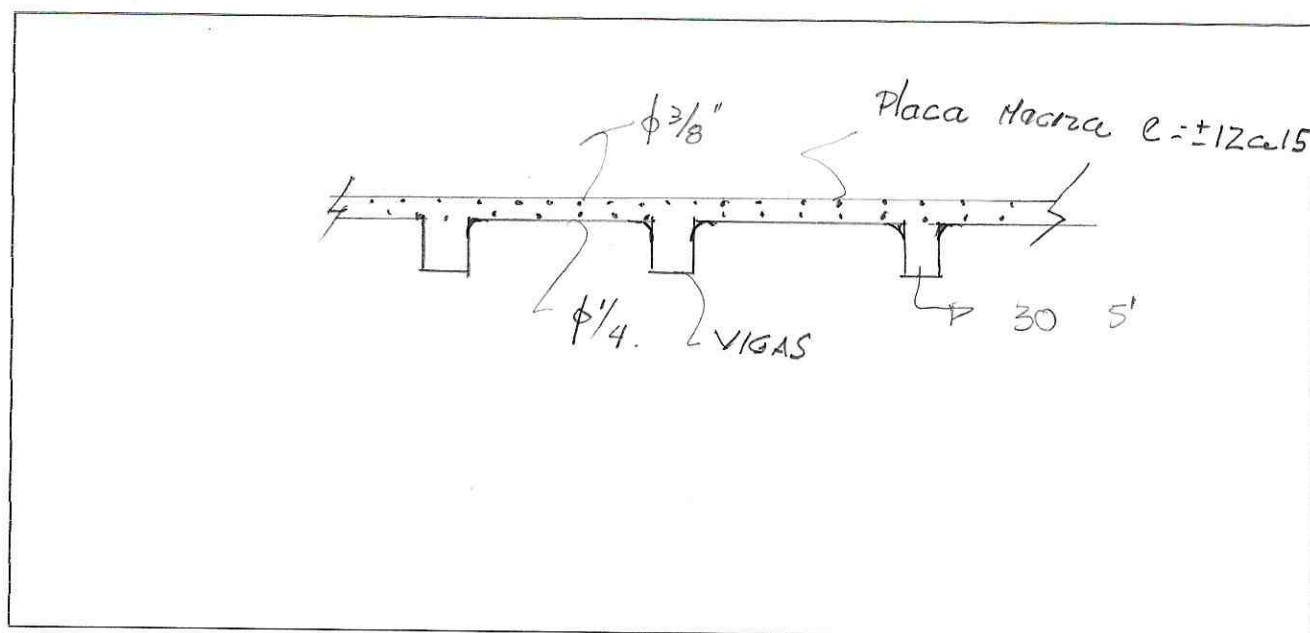
Es una construcción diseñada y construida siguiendo parámetros hospitalarios Franceses de esa época, según concepto de un médico de alguna edad de este hospital.

### BLOQUE AZUL.

Este bloque con sótano 4 y 5 pisos tiene forma de T invertida.



La estructura es en concreto armado; con pórticos en ambos sentidos. Las columnas son rectangulares; por lo general recubiertas en ladrillo que le dan el detalle arquitectónico. Las losas de entrepiso, son placas macizas de 12 Cmt. con doble parrilla de hierro de  $3/8$  e inferior  $1/4$  cada 15 cmt. en ambos sentidos apoyadas sobre una red de vigas de más o menos de  $0.50 \times 0.30$  dando espacios de dimensiones aproximadas de 3 a 4 m.



### Placa de Entrepiso (Bloque Azul)

Las paredes de foso de ascensores son pantallas de concreto así mismo las paredes de la caja de l escalera que van por los ejes 24 y K'. Los muros exteriores son de 25 en ladrillo hueco pero los enchapes de columnas en ladrillo tolete. Los muros divisorios encontrados fueron en ladrillo, dray wall, madera, vidrio etc.

PISOS: sobre la placa maciza, hay un alistado de pisos en mortero de mas o menos 5 CMS. Y encima de este el baldosín de cemento de 0.30 x 0.30 que remata contra los muros en guardes coba de granito pulido de forma de media caña..

### CIELO RASOS:

Son por lo general en plaquetas removibles de asbesto cemento, fibra de vidrio, dray wall etc, suspendidos de la placa maciza.



## CUBIERTA:

Tanto la zona de 4 y 5 pisos es de asbesto cemento apoyada sobre estructura de madera que aun esta en buen estado. De esta misma estructura esta suspendido el cielo raso.

## BLOQUE VERDE

De tres niveles ( Sótano, 1 y 2 piso) es una construcción de más o menos la misma época del bloque azul, con especificaciones más pobres, su estructura es en concreto armado, con pórticos en un solo sentido y en otro sentido solamente pórticos perimetrales, parece que inicialmente los entrepisos eran vigas de madera apoyadas en las vigas de ~~concreto~~ y sobre estas venia el listón que le daba el acabado al piso. No obstante en el 1 piso ( segundo Nivel) entre ejes 13 -17 y 20. , hay una sobre placa en la zona de los baños.

En el segundo piso ( 3 Nivel) se conserva el piso original en madera entre ejes 13 a 20 y A' - F. Sobre este piso de madera se construyeron los muros divisorios que al flectarse la madera estos se agrietaron. Entre los ejes 2 - 6 y A - F, 2 piso hay una sobre placa construida sobre la estructura de madera del entrepiso. La cubierta teja de asbesto cemento apoyada sobre estructura de madera. El cielo raso del 2 piso ( 3 Nivel) en algunos sitios es en esterilla de guadua pañetada, adosada a la estructura de madera, En otros sitios son paneles de cartón o / y de madera removibles suspendidos de la estructura de cubierta.

Los muros divisorios son en ladrillo hueco de 0.15 y los perimetrales de 0.25.

## BLOQUE AMARILLO

Sótano y 5 Pisos. Es la construcción que se desarrolló según parece sin ninguna planificación, sino que se fue haciendo de acuerdo con las necesidades de cada momento, y es así que llegando a 4 piso su cubierta era una placa aligerada que servía de terraza, y tenía a su alrededor antepechos en mampostería y columnetas, cuando resolvieron hacer el 5 piso, sobre las columnetas levantaron machones de ladrillo y sobre estos vigas de concreto que reciben cerchas metálicas y la canaleta 90 que forma la cubierta. Este piso, sobre todo la cubierta es una construcción precaria, peligrosa y puede derrumbarse con un sismo muy leve, por tanto, yo soy partidario de demoler este 5 piso. Los otros cuatro pisos, aunque no tienen un desarrollo armónico ni empantan racionalmente con los bloques azul, rojo, y verde son estructuras aporticadas en ambos sentidos con placas de entrepiso aligeradas con ladrillo hueco y vigas que descuelgan 20 cm. Por debajo de las viguetas. Cielo rasos falsos suspendidos de la placa. Pisos en tabletas rectal de mármol de 0.30 x 0.30 con guardes cobas en granito pulido en media caña.

## BLOQUE ROJO:

Es una de las construcciones más recientes ( 1990 – 2000 ) Tiene sótano y una parte sube 5 pisos y otra zona tiene 3 pisos y su cubierta en placa que sirve de terraza al 4 piso.

La estructura en concreto tiene pórticos en ambos sentidos y respetaron las alturas de entrepisos del bloque azul, en esta forma empataron piso y dejan un



buen espacio entre la placa de entrepiso y el cielo raso por donde llevan ductos de aire y tuberías.

La placa de entrepiso es placas aligeradas de 0.40 de espesor aligeradas con casetón armadas en una sola dirección. En el primer piso se encuentra una zona con prefabricados ejes 21 a 13 y M - R.

Pisos en baldosín de cemento. Cielo rasos falsos en paneles de asbesto cemento. Cubierta en teja de asbesto cemento y estructura de hierro.

#### EDIFICIO DE ADMINISTRACION

Es otra obra reciente de 5 pisos de estructura de concreto aporticada en ambos sentidos con placas aligeradas con casetón de guadua y armada en un solo sentido, su cubierta es en teja de asbesto cemento colocada sobre estructura metálica .

#### ZONA DE PORTERIA

De un solo piso, con columnas y vigas en concreto reforzado formando pórticos en ambos sentidos. Las vigas reciben la cubierta que esta formada por canaleta 90 de asbesto cemento.

EXPLORACION DE ESTRUCTURAS EXISTENTES  
DIAGRAMAS Y ESQUEMAS GENERALES

PROYECTO: HOSPITAL UNIVERSITARIO LA. SAMARITANA No.: \_\_\_\_\_

Ingeniero Explorador: J. C. GONZALEZ.

Ingeniero Coordinador: \_\_\_\_\_

Ingeniero Director: \_\_\_\_\_

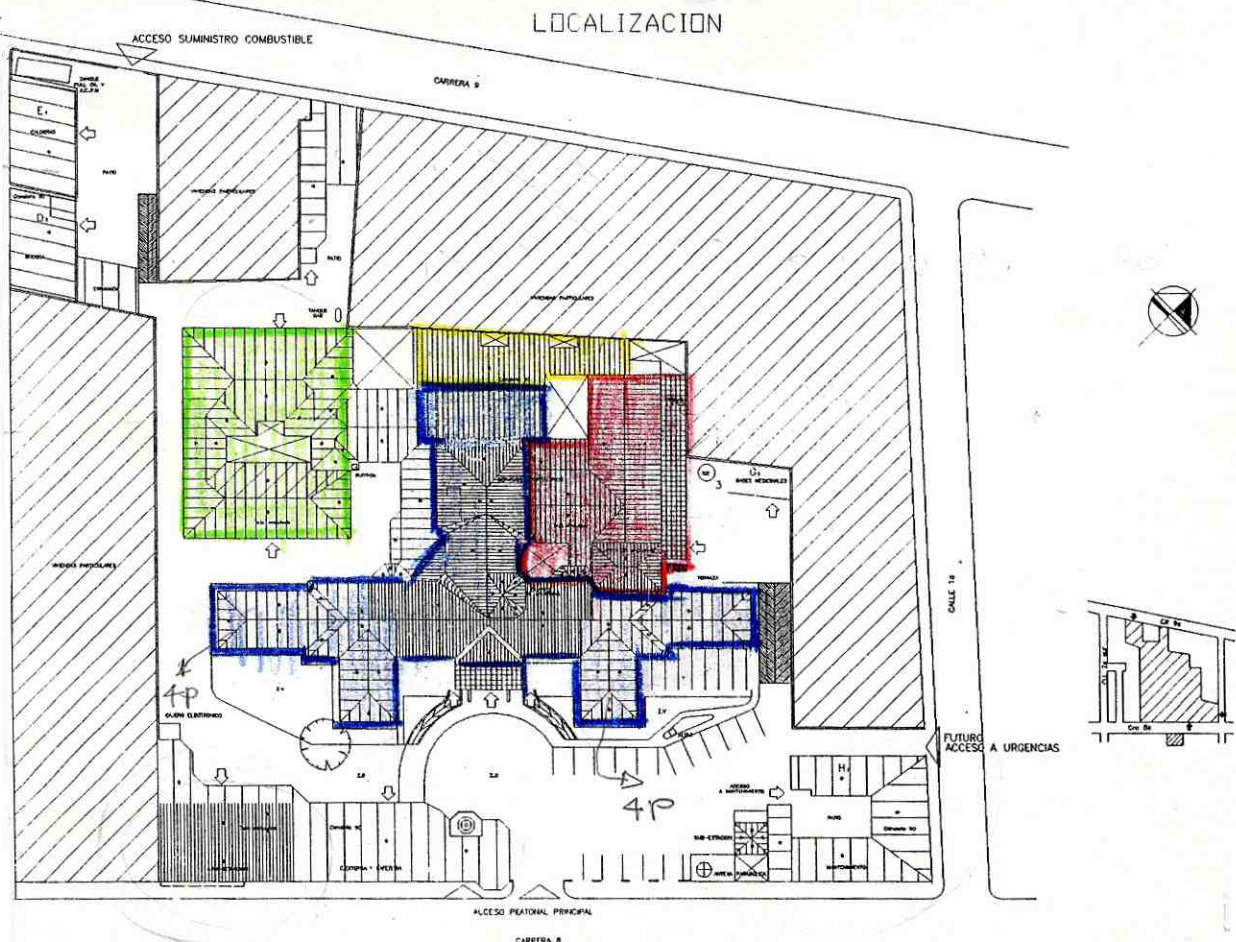
Localización Proyecto: BOGOTA.  
AV. 1° - K89

Contacto/Responsable  
en la obra: \_\_\_\_\_

Fecha de Exploración: Oct-Nov/2004

EXPLORACION ESTRUCTURAL -  
ESQUEMAS GENERALES

LOCALIZACION.- DERENTES - BLOQUES.







YECTISTAS CIVILES ASOCIADOS

EXPLORACION DE ESTRUCTURAS EXISTENTES  
DIAGRAMAS Y ESQUEMAS GENERALES

PROYECTO: HOSPITAL UNIVERSITARIO LA SAMARITANA. No.: \_\_\_\_\_

Ingeniero Explorador: J.A. González N.

Ingeniero Coordinador: \_\_\_\_\_

Ingeniero Director: \_\_\_\_\_

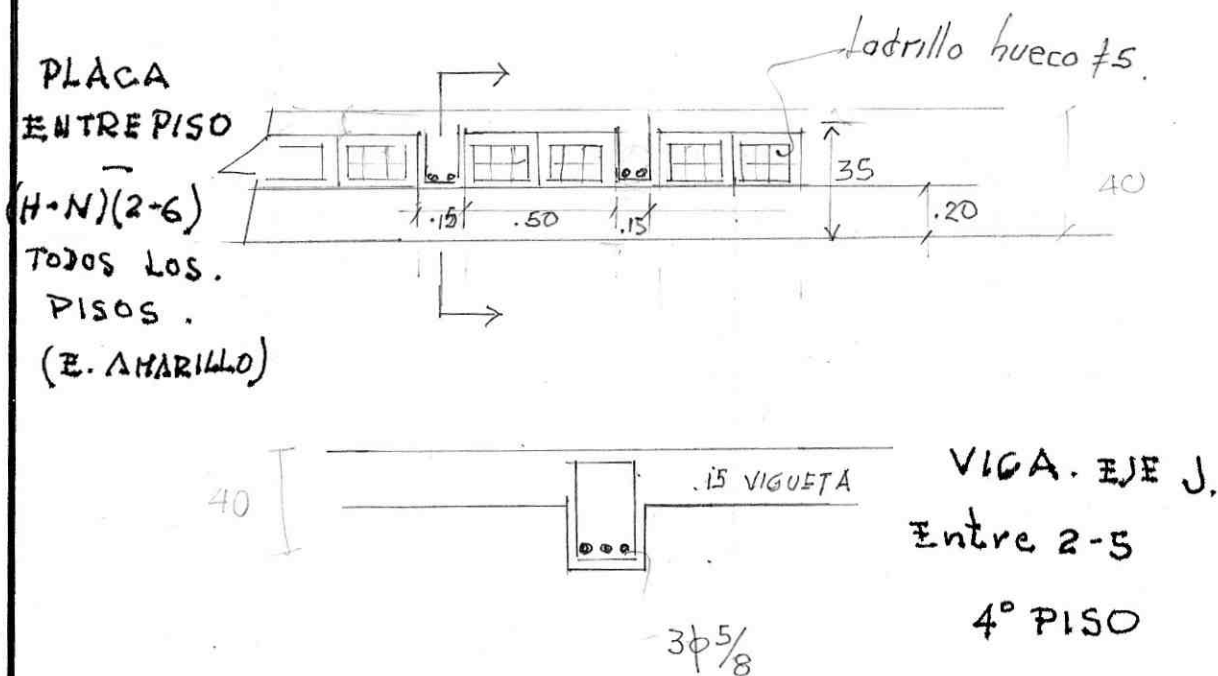
Localización Proyecto: BOGOTÁ. Contacto/Responsable

Av. 1<sup>ra</sup> 28 en la obra: \_\_\_\_\_

Fecha de Exploración: OCT/2004.

EXPLORACION ESTRUCTURAL -  
ESQUEMAS GENERALES

PLACA ENTREPISO - VIGA .J (2-5) 4º PISO



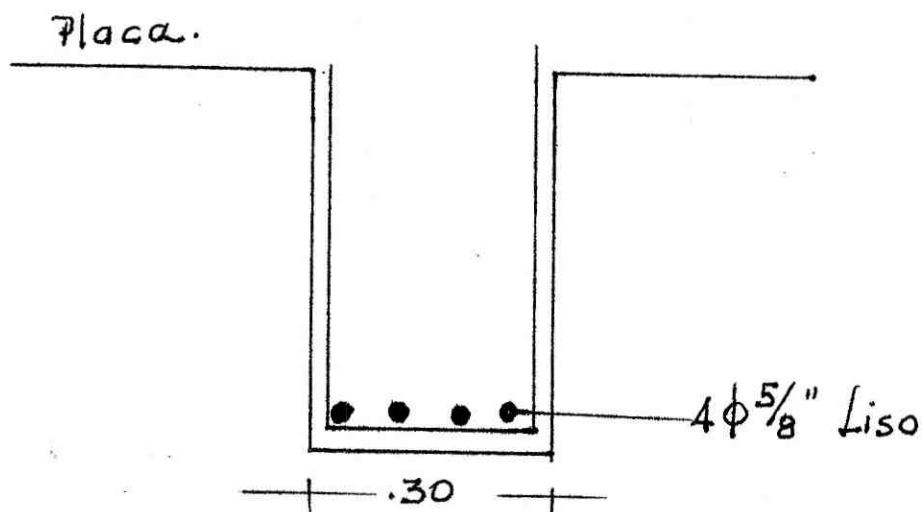
Amarillo

EXPLORACION DE ESTRUCTURAS EXISTENTES  
DIAGRAMAS Y ESQUEMAS GENERALES

PROYECTO: HOSPITAL UNIVERSITARIO LA SAMARITANA. No.: \_\_\_\_\_  
Ingeniero Explorador: J.C. Gonzalez  
Ingeniero Coordinador: \_\_\_\_\_  
Ingeniero Director: \_\_\_\_\_  
Localización Proyecto: BOGOTA. Contacto/Responsable  
AV 1<sup>ra</sup> - KB. en la obra: \_\_\_\_\_  
Fecha de Exploración: \_\_\_\_\_

EXPLORACION ESTRUCTURAL -  
ESQUEMAS GENERALES

VIGA POR EJE 17 entre B-C 1<sup>o</sup> Piso



EDIF. VERDE





PROYECTISTAS CIVILES ASOCIADOS

EXPLORACION DE ESTRUCTURAS EXISTENTES  
DIAGRAMAS Y ESQUEMAS GENERALES

PROYECTO: HOSPITAL UNIVERSITARIO LA SAMARITANA. No.: \_\_\_\_\_

Ingeniero Explorador: J.C. GONZALEZ.

Ingeniero Coordinador: \_\_\_\_\_

Ingeniero Director: \_\_\_\_\_

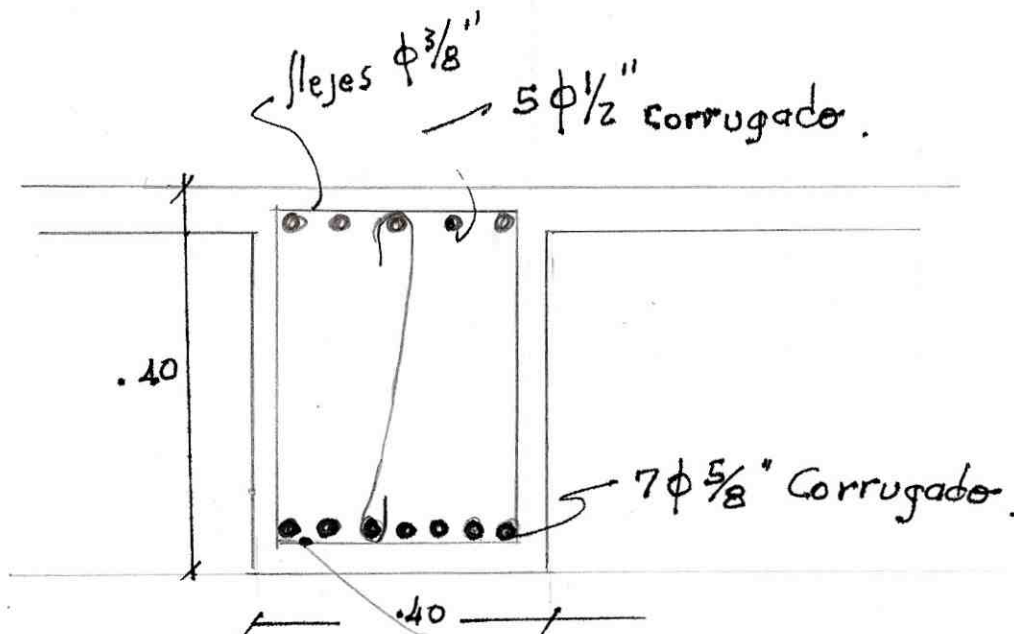
Localización Proyecto: BOGOTA. Contacto/Responsable  
AV. 1º K 8. en la obra: \_\_\_\_\_

Fecha de Exploración: OCT-2.004.

EXPLORACION ESTRUCTURAL -  
ESQUEMAS GENERALES

VIGA M-ENTRE 17 Y 18 - Pegado a 17.  
Y MITAD LUZ.

5º PISO



EDIF. 2050

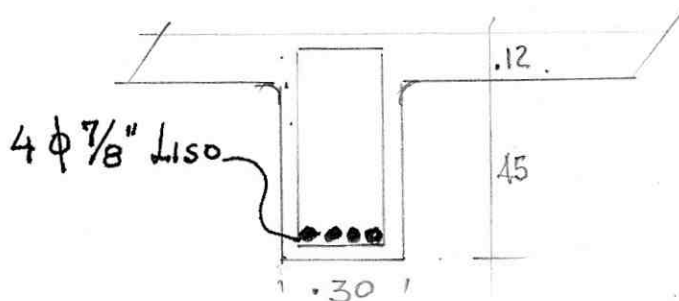
EXPLORACION DE ESTRUCTURAS EXISTENTES  
DIAGRAMAS Y ESQUEMAS GENERALES

PROYECTO: HOSPITAL UNIVERSITARIO LA SAMARITANA No.: \_\_\_\_\_  
Ingeniero Explorador: J. C. GONZALEZ  
Ingeniero Coordinador: \_\_\_\_\_  
Ingeniero Director: \_\_\_\_\_  
Localización Proyecto: \_\_\_\_\_ Contacto/Responsable  
en la obra: \_\_\_\_\_  
Fecha de Exploración: \_\_\_\_\_

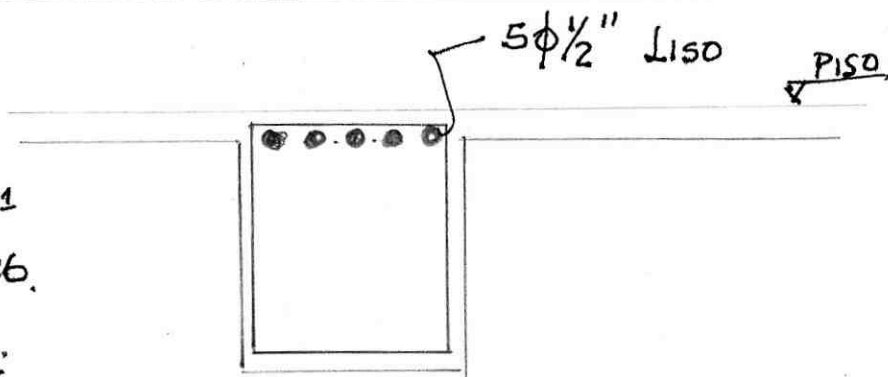
EXPLORACION ESTRUCTURAL -  
ESQUEMAS GENERALES

VIGAS EJES-J e I1

VIGA EJE J entre 7 y 12. - 3er Piso



VIGA EJE I1  
entre 25-26.  
4º Piso.



A201

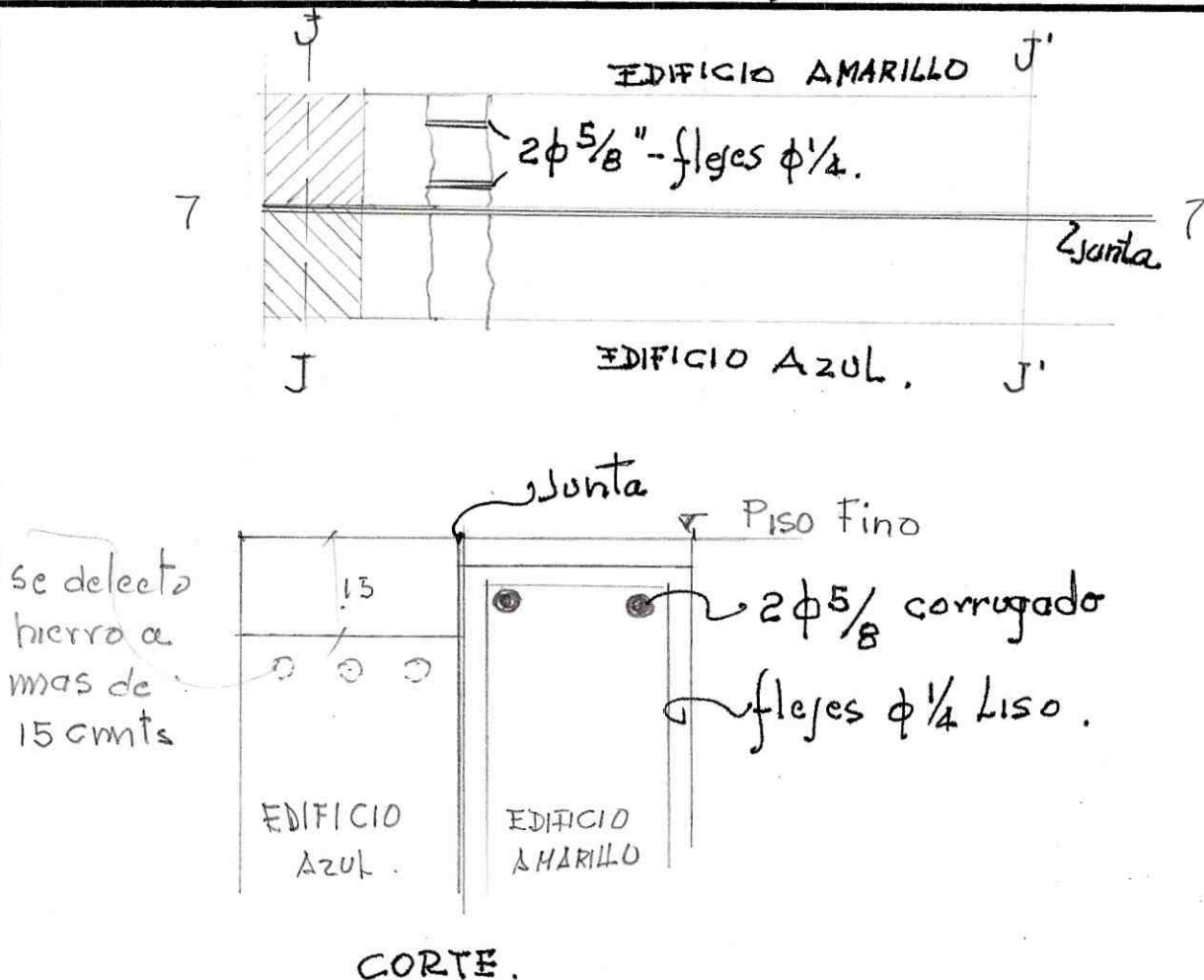


EXPLORACION DE ESTRUCTURAS EXISTENTES  
DIAGRAMAS Y ESQUEMAS GENERALES

PROYECTO: HOSPITAL UNIVERSITARIO LA SAMARITANA No.: \_\_\_\_\_  
Ingeniero Explorador: J.C. Gonzalez  
Ingeniero Coordinador: \_\_\_\_\_  
Ingeniero Director: \_\_\_\_\_  
Localización Proyecto: BOGOTA Contacto/Responsable en la obra: \_\_\_\_\_  
AV. 1<sup>a</sup> - K 8<sup>a</sup>  
Fecha de Exploración: \_\_\_\_\_

EXPLORACION ESTRUCTURAL -  
ESQUEMAS GENERALES

VIGA EJE 7- Pegada. a J - 2<sup>o</sup> PISO





PROYECTISTAS CIVILES ASOCIADOS

EXPLORACION DE ESTRUCTURAS EXISTENTES  
DIAGRAMAS Y ESQUEMAS GENERALESPROYECTO: HOSPITAL UNIVERSITARIO LA SAHARITANA. No.: \_\_\_\_\_Ingeniero Explorador: J.C. GONZALEZ.

Ingeniero Coordinador: \_\_\_\_\_

Ingeniero Director: \_\_\_\_\_

Localización Proyecto: BOGOTA. Contacto/Responsable  
AV. 12 - K 8 en la obra: \_\_\_\_\_Fecha de Exploración: NOV - 2.004EXPLORACION ESTRUCTURAL -  
ESQUEMAS GENERALESFACHADA PRINCIPAL.

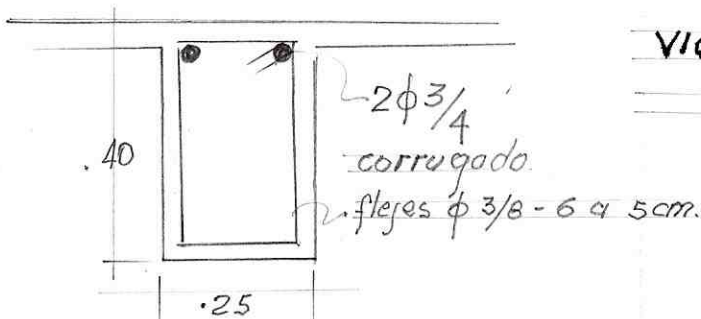


EXPLORACION DE ESTRUCTURAS EXISTENTES  
DIAGRAMAS Y ESQUEMAS GENERALES

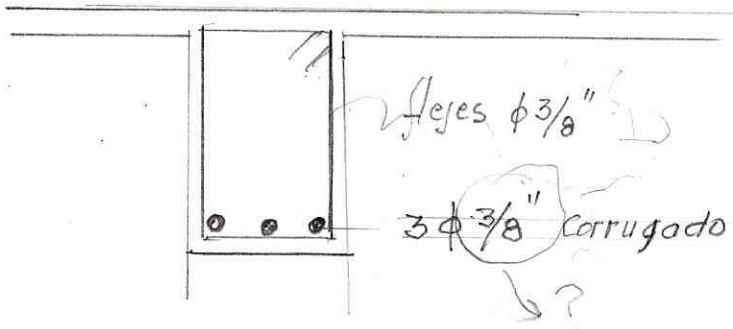
PROYECTO: HOSPITAL UNIVERSITARIO LA SAMARITANA. No.: \_\_\_\_\_  
Ingeniero Explorador: J.C. Gonzalez.  
Ingeniero Coordinador: \_\_\_\_\_  
Ingeniero Director: \_\_\_\_\_  
Localización Proyecto: BOGOTA. Contacto/Responsable  
AV. 1° - K 8. en la obra: \_\_\_\_\_  
Fecha de Exploración: Nov/2004.

EXPLORACION ESTRUCTURAL -  
ESQUEMAS GENERALES

EDIFICIO ADMINISTRACION.



VIGA 9 - Cerca a eje D (cd)  
3er Piso.



VIGA D - ENTRE 9 y 11.  
CUBIERTA.



PROYECTISTAS CIVILES ASOCIADOS

## HOSPITAL UNIVERSITARIO LA SAMARITANA

## ESCLEROMETRO

COLUMNA L 2 SOTANO						
38	32	32	32	34	36	34
32	38	32	36	34	32	30
34	36	36	36	34	30	32
COLUMNA K' 2 SOTANO						
30	32	36	36	34	30	32
32	30	38	26	30	32	34
36	32	36	34	32	32	36
COLUMNA K 2 SOTANO						
34	36	32	32	32	34	32
30	38	32	38	32	36	34
34	28	32	34	30	34	30
COLUMNA J' 2 SOTANO						
46	42	50	44	44	46	46
40	46	46	48	48	42	44
38	46	42	34	44	36	42
COLUMNA B - 17 SOTANO						
52	48	52	40	38	52	50
44	46	40	36	34	44	30
50	50	40	48	48	48	46
COLUMNA E2 - 17 SOTANO						
32	34	26	30	34	32	34
28	20	34	32	24	24	28
28	34	36	32	30	34	36
COLUMNA A - 4. SOTANO						
44	42	44	36	46	30	34
38	38	30	30	38	44	44
50	34	46	32	36	40	48
COLUMNA A - 6 SOTANO						
32	32	30	34	40	34	30
36	32	36	28	34	34	32
30	40	32	32	28	32	32
COLUMNA K' - 28 SOTANO						
36	46	42	48	46	38	44
46	46	48	42	40	50	54
36	50	50	40	36	42	28
COLUMNA G' - 28 SOTANO						
36	44	42	38	36	38	34
40	36	38	38	38	38	44
30	38	48	34	38	34	34





PROYECTISTAS CIVILES ASOCIADOS

COLUMNA P - 22 SOTANO.						
30	44	38	34	40	42	34
42	40	38	42	36	38	38
40	42	42	34	50	46	42

COLUMNA L - 22 SOTANO						
28	30	30	28	28	32	28
26	26	30	26	30	26	32
28	28	28	24	30	36	30

COLUMNA M - 13 SOTANO						
30	32	32	32	32	34	34
32	32	32	34	32	32	28
36	34	32	32	28	34	32

COLUMNA J' - 7 PRIMER PISO						
38	38	36	42	40	42	32
42	36	44	42	50	38	36
44	46	36	34	34	48	42

COLUMNA J - 4 PRIMER PISO						
38	32	36	38	34	36	34
38	38	44	34	30	34	36
38	38	36	46	34	32	38

COLUMNA J' 20 PRIMER PISO						
40	40	38	40	46	42	38
38	36	40	44	42	46	40
40	44	38	48	38	40	44

COLUMNA K' - 20 PRIMER PISO						
30	30	32	30	32	30	32
26	32	32	32	34	30	36
34	34	34	30	36	34	40

COLUMNA R - 20 PRIMER PISO						
32	32	24	34	28	32	28
30	28	34	34	32	32	28
32	32	28	30	30	34	32

COLUMNA N' - 13 PRIMER PISO						
36	36	32	34	30	32	34
32	34	36	32	34	32	36
38	32	36	34	30	32	30

COLUMNA F' - 17 PRIMER PISO						
30	50	38	38	34	46	50
42	52	48	40	38	42	38
38	42	54	54	38	38	30





PROYECTISTAS CIVILES ASOCIADOS

COLUMNA I' - 12 PRIMER PISO.						
38	38	44	52	38	46	46
48	34	38	38	38	42	44
42	50	46	30	44	46	38

COLUMNA H - 6' PRIMER PISO.						
32	26	28	28	18	36	22
26	38	20	42	36	36	30
26	26	26	34	32	34	42

COLUMNA K - 19 SEGUNDO PISO						
30	38	32	34	24	38	32
24	28	24	32	34	34	30
24	30	34	30	24	26	30

COLUMNA R1 - 26 SEGUNDO PISO						
34	40	36	32	40	44	32
28	36	34	40	32	36	34
36	44	32	50	36	44	48

COLUMNA R - 26 SEGUNDO PISO						
42	46	48	34	44	40	40
32	28	40	48	36	40	34
42	38	42	30	44	36	46

COLUMNA O' - 26 SEGUNDO PISO						
44	40	42	50	46	38	40
46	50	40	38	40	36	46
46	42	38	40	42	38	38

COLUMNA O - 28 SEGUNDO PISO						
38	42	40	32	38	40	40
44	44	46	40	42	42	40
48	40	42	44	40	40	52

COLUMNA O - 30 SEGUNDO PISO						
42	44	46	42	38	40	38
40	46	38	44	40	44	42
46	42	44	48	40	44	38

COLUMNA G1 - 24 TERCER PISO						
34	32	44	40	40	30	32
40	34	32	32	34	32	34
34	36	34	36	30	34	36

COLUMNA F' - I' - 29 TERCER PISO						
34	28	28	26	32	30	28
30	30	28	32	38	32	34
30	34	36	36	30	28	36





PROYECTISTAS CIVILES ASOCIADOS

COLUMNA I1 - 25 TERCER PISO						
40	46	38	38	42	40	38
44	40	36	38	42	46	44
38	44	48	48	40	42	44

COLUMNA J3 -20 TERCER PISO.						
18	18	24	20	16	18	18
18	28	22	18	30	20	32
16	20	16	20	18	28	22

COLUMNA N° 20 CUARTO PISO						
30	36	30	34	34	34	32
34	30	42	32	32	30	34
46	32	28	24	28	28	34

COLUMNA Q - 20 CUARTO PISO						
32	30	30	32	26	32	34
34	32	34	30	34	30	36
30	36	32	32	26	28	42

COLUMNA K2 - 16 CUARTO PISO.						
32	32	32	28	30	32	28
32	30	34	28	32	32	32
30	32	34	26	32	32	34

COLUMNA K1 - 20 CUARTO PISO.						
38	40	36	36	26	20	32
32	26	26	22	26	40	34
34	36	28	30	30	30	30

COLUMNA K2 - 22 CUARTO PISO						
38	30	34	32	22	38	32
28	32	40	30	28	32	40
38	38	38	38	40	50	32

COLUMNA Q - 9' CUARTO PISO						
44	42	40	48	32	44	38
46	44	46	28	48	48	44
46	36	44	40	46	46	42

COLUMNA Q - 17' CUARTO PISO						
38	36	36	30	34	32	34
36	30	34	32	34	36	30
34	34	36	30	32	28	34

COLUMNA R - 13 CUARTO PISO						
32	32	30	34	32	28	34
30	32	30	34	34	28	24
36	30	34	34	32	34	38



PROYECTISTAS CIVILES ASOCIADOS

COLUMNA R - 6 CUARTO PISO						
30	30	20	32	32	34	40
28	28	36	30	32	28	34
38	28	30	40	42	38	30

COLUMNA I' - 2' QUINTO PISO						
22	22	18	20	14	24	22
26	18	22	20	26	22	18
18	22	20	24	22	22	24

COLUMNA J' - 5 QUINTO PISO						
26	32	32	26	30	30	32
30	36	32	28	32	32	38
26	30	28	28	34	28	32

COLUMNA J2 - 5 QUINTO PISO						
34	30	26	30	36	32	28
24	32	30	30	34	32	24
32	36	28	28	34	32	28

COLUMNA J' - 2 QUINTO PISO						
30	22	30	30	32	26	28
20	28	28	24	32	26	24
20	24	26	32	20	22	24

COLUMNA J2 - 7 QUINTO PISO.						
28	32	30	40	34	36	38
34	40	24	32	40	36	32
32	44	32	40	36	36	34

COLUMNA M - 2' QUINTO PISO						
40	36	40	44	36	40	50
44	40	44	44	36	32	42
48	40	42	42	44	40	42

COLUMNA J2 - 6 PRIMER PISO						
30	30	34	32	32	34	30
26	36	32	32	30	34	34
38	34	30	32	34	34	30

COLUMNA J' - 5 PRIMER PISO						
32	36	28	30	30	30	30
28	30	30	30	32	38	34
32	28	36	36	32	30	34

COLUMNA A' - 23 SOTANO.						
28	24	20	24	36	34	34
30	28	30	36	36	38	44
30	28	34	38	32	28	26





PROYECTISTAS CIVILES ASOCIADOS

## HOSPITAL UNIVERSITARIO LA SAMARITANA

## ESCLEROMETRO

COLUMNA L 2 SOTANO						
38	32	32	32	34	36	34
32	38	32	36	34	32	30
34	36	36	36	34	30	32
COLUMNA K' 2 SOTANO						
30	32	36	36	34	30	32
32	30	38	26	30	32	34
36	32	36	34	32	32	36

COLUMNA K 2 SOTANO						
34	36	32	32	32	34	32
30	38	32	38	32	36	34
34	28	32	34	30	34	30

COLUMNA J' 2 SOTANO						
46	42	50	44	44	46	46
40	46	46	48	48	42	44
38	46	42	34	44	36	42

COLUMNA B - 17 SOTANO						
52	48	52	40	38	52	50
44	46	40	36	34	44	30
50	50	40	48	48	48	46

COLUMNA E2 - 17 SOTANO						
32	34	26	30	34	32	34
28	20	34	32	24	24	28
28	34	36	32	30	34	36

COLUMNA A - 4. SOTANO						
44	42	44	36	46	30	34
38	38	30	30	38	44	44
50	34	46	32	36	40	48

COLUMNA A - 6 SOTANO						
32	32	30	34	40	34	30
36	32	36	28	34	34	32
30	40	32	32	28	32	32

COLUMNA K' - 28 SOTANO						
36	46	42	48	46	<del>38</del>	44
46	46	48	42	40	<del>50</del>	54
36	50	50	40	36	42	28

COLUMNA G' - 28 SOTANO						
36	44	42	38	36	38	34
40	36	38	38	38	38	44
30	38	48	34	38	34	34



PROYECTISTAS CIVILES ASOCIADOS

COLUMNA P - 22 SOTANO.						
30	44	38	34	40	42	34
42	40	38	42	36	38	38
40	42	42	34	50	46	42

COLUMNA L - 22 SOTANO						
28	30	30	28	28	32	28
26	26	30	26	30	26	32
28	28	28	24	30	36	30

COLUMNA M - 13 SOTANO						
30	32	32	32	32	34	34
32	32	32	34	32	32	28
36	34	32	32	28	34	32

COLUMNA J' - 7 PRIMER PISO						
38	38	36	42	40	42	32
42	36	44	42	50	38	36
44	46	36	34	34	48	42

COLUMNA J - 4 PRIMER PISO						
38	32	36	38	34	36	34
38	38	44	34	30	34	36
38	38	36	46	34	32	38

COLUMNA J' 20 PRIMER PISO						
40	40	38	40	46	42	38
38	36	40	44	42	46	40
40	44	38	48	38	40	44

COLUMNA K' - 20 PRIMER PISO						
30	30	32	30	32	30	32
26	32	32	32	34	30	36
34	34	34	30	36	34	40

COLUMNA R - 20 PRIMER PISO						
32	32	24	34	28	32	28
30	28	34	34	32	32	28
32	32	28	30	30	34	32

COLUMNA N' - 13 PRIMER PISO						
36	36	32	34	30	32	34
32	34	36	32	34	32	36
38	32	36	34	30	32	30

COLUMNA F' - 17 PRIMER PISO						
30	50	38	38	34	46	50
42	52	48	40	38	42	38
38	42	54	54	38	38	30





PROYECTISTAS CIVILES ASOCIADOS

COLUMNA I' - 12 PRIMER PISO.						
38	38	44	52	38	46	46
48	34	38	38	38	42	44
42	50	46	30	44	46	38

COLUMNA H - 6' PRIMER PISO.						
32	26	28	28	18	36	22
26	38	20	42	36	36	30
26	26	26	34	32	34	42

COLUMNA K - 19 SEGUNDO PISO						
30	38	32	34	24	38	32
24	28	24	32	34	34	30
24	30	34	30	24	26	30

COLUMNA R1 - 26 SEGUNDO PISO						
34	40	36	32	40	44	32
28	36	34	40	32	36	34
36	44	32	50	36	44	48

COLUMNA R - 26 SEGUNDO PISO						
42	46	48	34	44	40	40
32	28	40	48	36	40	34
42	38	42	30	44	36	46

COLUMNA O' - 26 SEGUNDO PISO						
44	40	42	50	46	38	40
46	50	40	38	40	36	46
46	42	38	40	42	38	38

COLUMNA O - 28 SEGUNDO PISO						
38	42	40	32	38	40	40
44	44	46	40	42	42	40
48	40	42	44	40	40	52

COLUMNA O - 30 SEGUNDO PISO						
42	44	46	42	38	40	38
40	46	38	44	40	44	42
46	42	44	48	40	44	38

COLUMNA G1 - 24 TERCER PISO						
34	32	44	40	40	30	32
40	34	32	32	34	32	34
34	36	34	36	30	34	36

COLUMNA F' - I' - 29 TERCER PISO						
34	28	28	26	32	30	28
30	30	28	32	38	32	34
30	34	36	36	30	28	36





PROYECTISTAS CIVILES ASOCIADOS

COLUMNA I1 - 25 TERCER PISO						
40	46	38	38	42	40	38
44	40	36	38	42	46	44
38	44	48	48	40	42	44

COLUMNA J3 -20 TERCER PISO.						
18	18	24	20	16	18	18
18	28	22	18	30	20	32
16	20	16	20	18	28	22

COLUMNA N' 20 CUARTO PISO						
30	36	30	34	34	34	32
34	30	42	32	32	30	34
46	32	28	24	28	28	34

COLUMNA Q - 20 CUARTO PISO						
32	30	30	32	26	32	34
34	32	34	30	34	30	36
30	36	32	32	26	28	42

COLUMNA K2 - 16 CUARTO PISO.						
32	32	32	28	30	32	28
32	30	34	28	32	32	32
30	32	34	26	32	32	34

COLUMNA K1 - 20 CUARTO PISO.						
38	40	36	36	26	20	32
32	26	26	22	26	40	34
34	36	28	30	30	30	30

COLUMNA K2 - 22 CUARTO PISO						
38	30	34	32	22	38	32
28	32	40	30	28	32	40
38	38	38	38	40	50	32

COLUMNA Q - 9' CUARTO PISO						
44	42	40	48	32	44	38
46	44	46	28	48	48	44
46	36	44	40	46	46	42

COLUMNA Q - 17' CUARTO PISO						
38	36	36	30	34	32	34
36	30	34	32	34	36	30
34	34	36	30	32	28	34

COLUMNA R - 13 CUARTO PISO						
32	32	30	34	32	28	34
30	32	30	34	34	28	24
36	30	34	34	32	34	38

COLUMNA R - 6 CUARTO PISO						
30	30	20	32	32	34	40
28	28	36	30	32	28	34
38	28	30	40	42	38	30

COLUMNA I' - 2' QUINTO PISO						
22	22	18	20	14	24	22
26	18	22	20	26	22	18
18	22	20	24	22	22	24

COLUMNA J' - 5 QUINTO PISO						
26	32	32	26	30	30	32
30	36	32	28	32	32	38
26	30	28	28	34	28	32

COLUMNA J2 - 5 QUINTO PISO						
34	30	26	30	36	32	28
24	32	30	30	34	32	24
32	36	28	28	34	32	28

COLUMNA J' - 2 QUINTO PISO						
30	22	30	30	32	26	28
20	28	28	24	32	26	24
20	24	26	32	20	22	24

COLUMNA J2 - 7 QUINTO PISO.						
28	32	30	40	34	36	38
34	40	24	32	40	36	32
32	44	32	40	36	36	34

COLUMNA M - 2' QUINTO PISO						
40	36	40	44	36	40	50
44	40	44	44	36	32	42
48	40	42	42	44	40	42

COLUMNA J2 - 6 PRIMER PISO						
30	30	34	32	32	34	30
26	36	32	32	30	34	34
38	34	30	32	34	34	30

COLUMNA J' - 5 PRIMER PISO						
32	36	28	30	30	30	30
28	30	30	30	32	38	34
32	28	36	36	32	30	34

COLUMNA A' - 23 SOTANO.						
28	24	20	24	36	34	34
30	28	30	36	36	38	44
30	28	34	38	32	28	26





PROYECTISTAS CIVILES ASOCIADOS

EXPLORACION DE ESTRUCTURAS EXISTENTES  
DIAGRAMAS Y ESQUEMAS GENERALES

PROYECTO: HOSPITAL UNIVERSITARIO LA SAMARITANA No.: \_\_\_\_\_  
Ingeniero Explorador: J.C. González N.  
Ingeniero Coordinador: \_\_\_\_\_  
Ingeniero Director: \_\_\_\_\_  
Localización Proyecto: BOGOTÁ. Contacto/Responsable  
AV 18 - K 8. en la obra: \_\_\_\_\_  
Fecha de Exploración: Oct - Nov / 2.004

EXPLORACION ESTRUCTURAL -  
ESQUEMAS GENERALES

FACHADA PRINCIPAL. (COSTADO-ESTE)





EXPLORACION DE ESTRUCTURAS EXISTENTES  
DIAGRAMAS Y ESQUEMAS GENERALES

PROYECTO: HOSPITAL LA SAMARITANA. No.: \_\_\_\_\_  
Ingeniero Explorador: J.C. Gonzalez N.  
Ingeniero Coordinador: \_\_\_\_\_  
Ingeniero Director: \_\_\_\_\_  
Localización Proyecto: BOGOTA. Contacto/Responsable  
AV. 19 - K8. en la obra: \_\_\_\_\_  
Fecha de Exploración: OCT - NOV / 2004.

EXPLORACION ESTRUCTURAL -  
ESQUEMAS GENERALES

FACHA PRINCIPAL.





PROYECTISTAS CIVILES ASOCIADOS

## EXPLORACIÓN DE ESTRUCTURAS EXISTENTES

027

Administración  
Portería

PROYECTO: Hospital Universitario La Samaritana

Fecha de Exploración: Sept - Nov de 2004

COLUMNA L-5 Edificio B (0-5) Admon



Hierro: 4 Ø 3/8  
Flejes: 1/4.  
Recubrimiento al Hierro: 6 1/2 con pañete.  
Recubrimiento al Fleje: 5 1/2 con pañete.  
Pañete: 3 cms.  
Carbonatación: 2 cms.  
Núcleos: No  
Dimensiones: 0,20 x 0,20  
Regata: Si  
Plano N° \_\_\_\_\_

### ESCLERÓMETRO

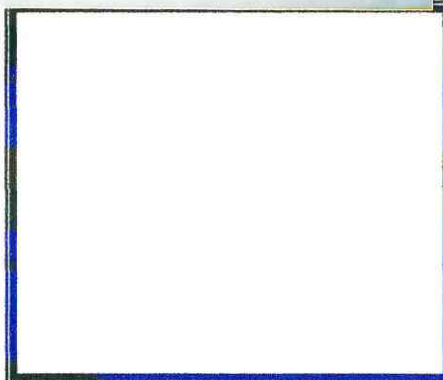
22	22	28	24	22	22	22	28
32	24	28	24	24	28	20	26
28	28	28	30	22	24	32	38

Ingeniero Explorador: José C González Neira  
Ingeniero Coordinador: Luis Enrique Aycardi  
Ingeniero Director: \_\_\_\_\_  
Localización Proyecto: Bogotá

Observaciones: \_\_\_\_\_



Fecha de Exploración: Sept - Nov de 2004



Hierro:	4 Ø 3/8 liso
Flejes:	1/4 cada 0,15 cms.
Recubrimiento al Hierro	4 1/2 con pañete.
Recubrimiento al Fleje:	3 cms. Con pañete.
Pañete:	1 1/2 cms.
Carbonatación:	1 1/2 cms.
Núcleos:	No
Dimensiones:	0,20 x 0,20
Regata:	Si
Plano N°	

## ESCLERÓMETRO

28	28	30	36	22	28	30	28
30	28	32	34	38	40	24	32
36	34	32	40	42	30		

<b>Ingeniero Explorador:</b>	José C González Neira
<b>Ingeniero Coordinador:</b>	Luis Enrique Aycardi
<b>Ingeniero Director:</b>	
<b>Localización Proyecto:</b>	Bogotá

**Observaciones:**



PROYECTISTAS CIVILES ASOCIADOS

## EXPLORACIÓN DE ESTRUCTURAS EXISTENTES

PROYECTO: Hospital Universitario La Samaritana

Fecha de Exploración: Sept - Nov de 2004

COLUMNA M-5 Edificio 4 torre

Hierro: 4 Ø 3/8 liso  
 Flejes: 1/4.  
 Recubrimiento al Hierro: 5 1/2 con pañete.  
 Recubrimiento al Fleje: 4 1/2 con pañete.  
 Pañete: 2 cms.  
 Carbonatación: Total  
 Núcleos: No  
 Dimensiones: 0,20 x 0,20  
 Regata: Si  
 Plano N°

## ESCLERÓMETRO

30	30	32	34	32	34	28	28
38	34	38	30	28	36	28	34
30	30	32	32	30	22	34	34

Ingeniero Explorador: José C González Neira  
 Ingeniero Coordinador: Luis Enrique Aycardi  
 Ingeniero Director:  
 Localización Proyecto: Bogotá  
 Observaciones:



PROYECTO: Hospital Universitario La Samaritana

Fecha de Exploración: Sept - Nov de 2004

COLUMNA L'5 Edificio B Asmen



Hierro: 4 Ø 3/8  
 Flejes: 1/4  
 Recubrimiento al Hierro: 6 1/2 cms.  
 Recubrimiento al Fleje: 5 1/2 cms.  
 Pañete: 3 cms.  
 Carbonatación: 2 cms.  
 Núcleos: No  
 Dimensiones: 0,20 x 0,20  
 Regata: Si  
 Plano N° \_\_\_\_\_

**ESCLERÓMETRO**

22	22	28	24	22	22	22	28
32	24	28	24	24	28	20	26
28	28	28	30	22	24	32	38

Ingeniero Explorador: José C González Neira  
 Ingeniero Coordinador: Luis Enrique Aycardi  
 Ingeniero Director: \_\_\_\_\_  
 Localización Proyecto: Bogotá

Observaciones: \_\_\_\_\_  
 \_\_\_\_\_



PROYECTISTAS CIVILES ASOCIADOS

## EXPLORACIÓN DE ESTRUCTURAS EXISTENTES

PROYECTO: Hospital Universitario La Samaritana

Fecha de Exploración: Sept - Nov de 2004

COLUMNA F-3 Edificio B AdmonHierro: 4 Ø 0,12 mm ?Flejes: 1/4.Recubrimiento al Hierro 3 cms.Recubrimiento al Fleje: 2 cmsPañete: 1 1/2 cms.Carbonatación: TotalNúcleos: NoDimensiones: 0,20 x 0,20Regata: Si

Plano N°

## ESCLERÓMETRO

28	24	24	28	28	32	30	32
28	28	24	26	24	26	22	28
24	28	30	34	28	28	22	32

Ingeniero Explorador: José C González NeiraIngeniero Coordinador: Luis Enrique Aycardi

Ingeniero Director:

Localización Proyecto: Bogotá





PROYECTISTAS CIVILES ASOCIADOS

## EXPLORACIÓN DE ESTRUCTURAS EXISTENTES

PROYECTO: Hospital Universitario La Samaritana

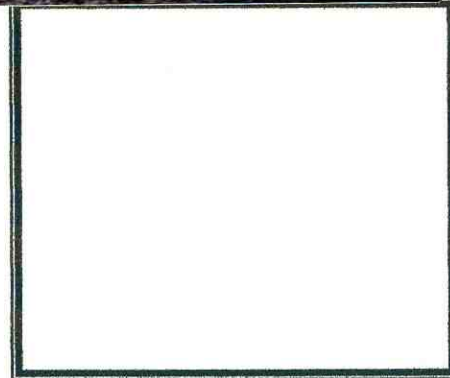
Fecha de Exploración: Sept - Nov de 2004

COLUMNA J-5 Edificio B

A3 mor



Hierro: 4 Ø 12 m.m.  
 Flejes: 1/4.  
 Recubrimiento al Hierro: 4 cms.  
 Recubrimiento al Fleje: 3 cms.  
 Pañete: 2 cms.  
 Carbonatación: Total  
 Núcleos: No  
 Dimensiones: 0,20 x 0,20  
 Regata: Si  
 Plano N°



## ESCLERÓMETRO

20	24	18	24	20	20	20	22
24	28	22	20	22	16	30	22
22	30	22	24	22	16	18	24

Ingeniero Explorador: José C González Neira  
 Ingeniero Coordinador: Luis Enrique Aycardi  
 Ingeniero Director:  
 Localización Proyecto: Bogotá

Observaciones:



## EXPLORACIÓN DE ESTRUCTURAS EXISTENTES

PROYECTISTAS CIVILES ASOCIADOS

 PROYECTO: Hospital Universitario La Samaritana  
 VIGA: E-7-9. EDIFICIO *Administr.*

Fecha de Exploración: Sept - Nov de 2004



Hierro: 2 Ø 3/4. Corrugado. Carga int.  
 Flejes: 3/8 cada 0,15 cms.  
 Recubrimiento al Hierro: 2 1/2 cms. Con pañete.  
 Recubrimiento al Fleje: Nada  
 Pañete: 2 Cms.  
 Carbonatación: No  
 Núcleos: 1  
 Dimensiones: 0,35 de altura.  
 Regata: Si  
 Plano N°                     

## ESCLERÓMETRO

22	32	32	28	24	30	28	30
30	30	32	28	28	20	28	30
32	32	22	18	28	28	24	24

Ingeniero Explorador: José C González Neira  
 Ingeniero Coordinador: Luis Enrique Aycardi  
 Ingeniero Director:                       
 Localización Proyecto: Bogotá

 Observaciones:





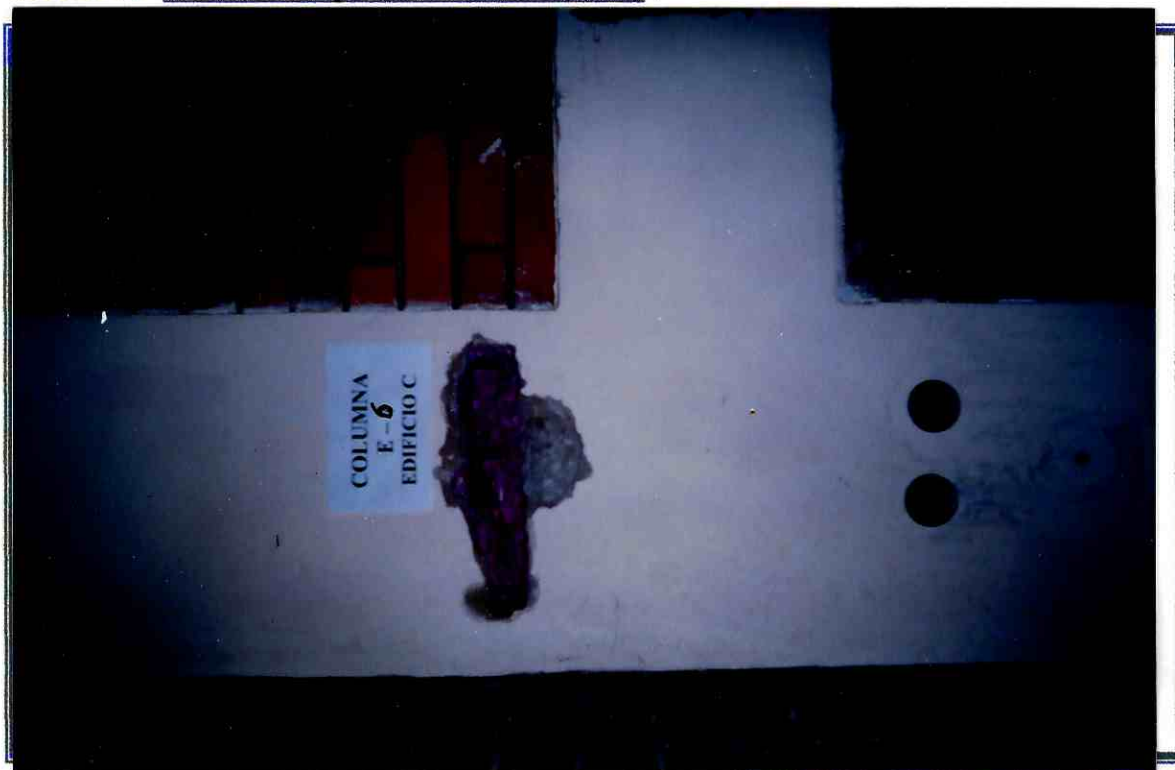
PROYECTISTAS CIVILES ASOCIADOS

## EXPLORACIÓN DE ESTRUCTURAS EXISTENTES

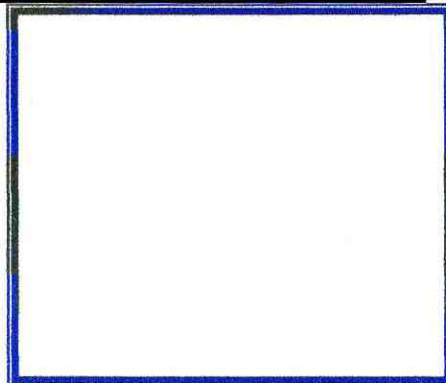
PROYECTO: Hospital Universitario La Samaritana

Fecha de Exploración: Sept - Nov de 2004

COLUMNA: E 6 Edificio 4 Segundo Piso Adm.



Hierro: 3 Ø 5/8. por una cara  
 Flejes: 3/8.  
 Recubrimiento al Hierro: 4 cms. Sin pañete.  
 Recubrimiento al Fleje: 3 cms. Sin pañete  
 Pañete: 2 1/2 cms.  
 Carbonatación: No  
 Núcleos: 2  
 Dimensiones: 0,40 X 30  
 Regata: Si  
 Plano N°



## ESCLERÓMETRO

22	24	23	28	24	28	24	24
28	24	22	26	24	28	30	30
30	28	28	22	30	24	32	28

Ingeniero Explorador: José C González Neira  
 Ingeniero Coordinador: Luis Enrique Aycardi  
 Ingeniero Director:  
 Localización Proyecto: Bogotá

Observaciones:

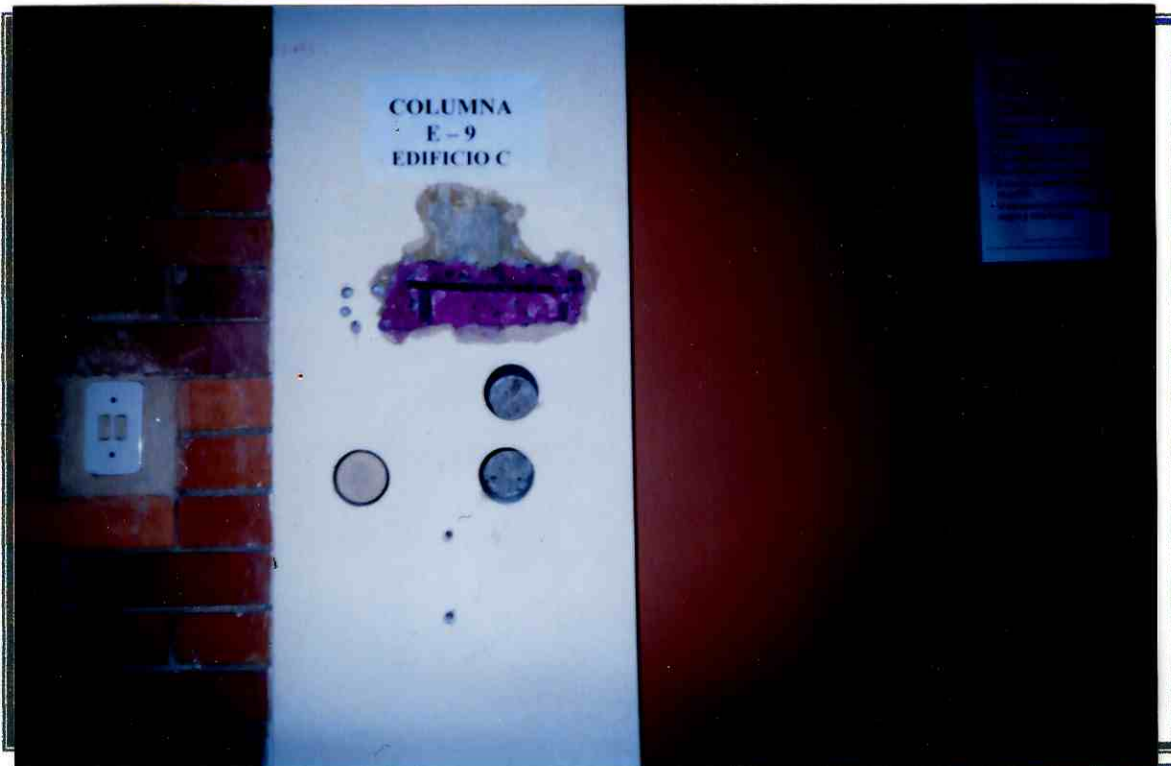


# EXPLORACIÓN DE ESTRUCTURAS EXISTENTES

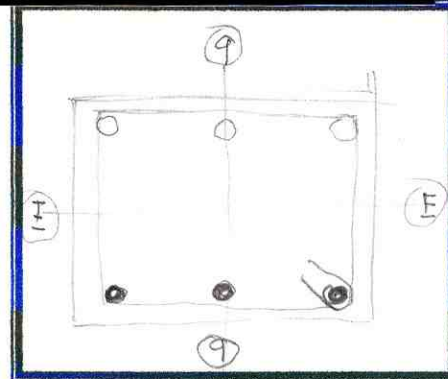
PROYECTISTAS CIVILES ASOCIADOS

PROYECTO: Hospital Universitario La Samaritana  
COLUMNA: E - 9 Segundo piso Edificio ADH.

Fecha de Exploración: Sept - Nov de 2004



Hierro: 3 Ø 5/8 por una cara. (6 Ø 5/8")  
Flejes: 3/8 cada 0,15 cms.  
Recubrimiento al Hierro: 4 1/2 con pañete.  
Recubrimiento al Fleje: 3 1/2 con pañete.  
Pañete: 1 cms.  
Carbonatación: No  
Núcleos: 2  
Dimensiones: 0,40 x?  
Regata: Si  
Plano N°



## ESCLERÓMETRO

40	28	28	36	36	50	38	44
46	36	48	40	44	34	34	44
44	44	32	48	44	48	48	38

Ingeniero Explorador: José C González Neira  
Ingeniero Coordinador: Luis Enrique Aycardi  
Ingeniero Director:  
Localización Proyecto: Bogotá

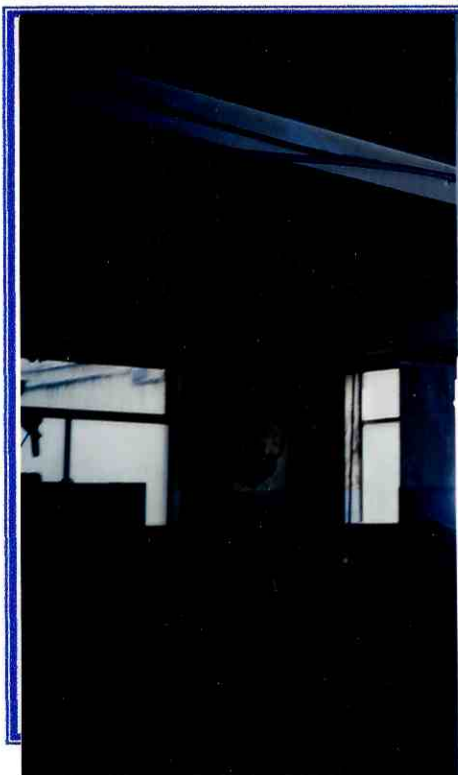
Observaciones:



PROYECTO: Hospital Universitario La Samaritana

Fecha de Exploración: Sept - Nov de 2004

COLUMNA: B - 15 Sotano.



Hierro: 4 Ø 5/8 corrugado  
 Flejes: 3/8 cada ,20 cms.  
 Recubrimiento al Hierro 3 cms. Sin pañete  
 Recubrimiento al Fleje: 2 cms. Sin pañete  
 Pañete: 1 1/2 cms.  
 Carbonatación: No  
 Núcleos: 2  
 Dimensiones: 0,25 x 0,35  
 Regata: Si  
 Plano N°

**ESCLERÓMETRO**

34	26	38	32	34	32	32	32
38	30	28	36	34	38	30	38
38	32	36	30	24	28	36	28

Ingeniero Explorador: José C González Neira  
 Ingeniero Coordinador: Luis Enrique Aycardi  
 Ingeniero Director:  
 Localización Proyecto: Bogotá

Ed. Verde

Observaciones:



# EXPLORACIÓN DE ESTRUCTURAS EXISTENTES

PROYECTISTAS CIVILES ASOCIADOS

PROYECTO: Hospital Universitario La Samaritana  
COLUMNA: J - 2 Sotano.

Fecha de Exploración: Sept - Nov de 2004



Hierro: 4 Ø 3/4 corrugado  
Flejes: 3/8 cada 0,30 cms.  
Recubrimiento al Hierro: 5 1/2 cms.  
Recubrimiento al Fleje: 4 1/2 cms.  
Pañete: No  
Carbonatación: 1/2 cms.  
Núcleos: 2  
Dimensiones: 0,30 x 30  
Regata: Si  
Plano N°

## ESCLERÓMETRO

38	36	38	44	42	44	42	38
38	38	30	46	32	34	44	36
32	38	38	38	52	38	44	38

Ingeniero Explorador: José C González Neira  
Ingeniero Coordinador: Luis Enrique Aycardi  
Ingeniero Director:  
Localización Proyecto: Bogotá

Observaciones: Columna recalzada.

Ed. Amarillo





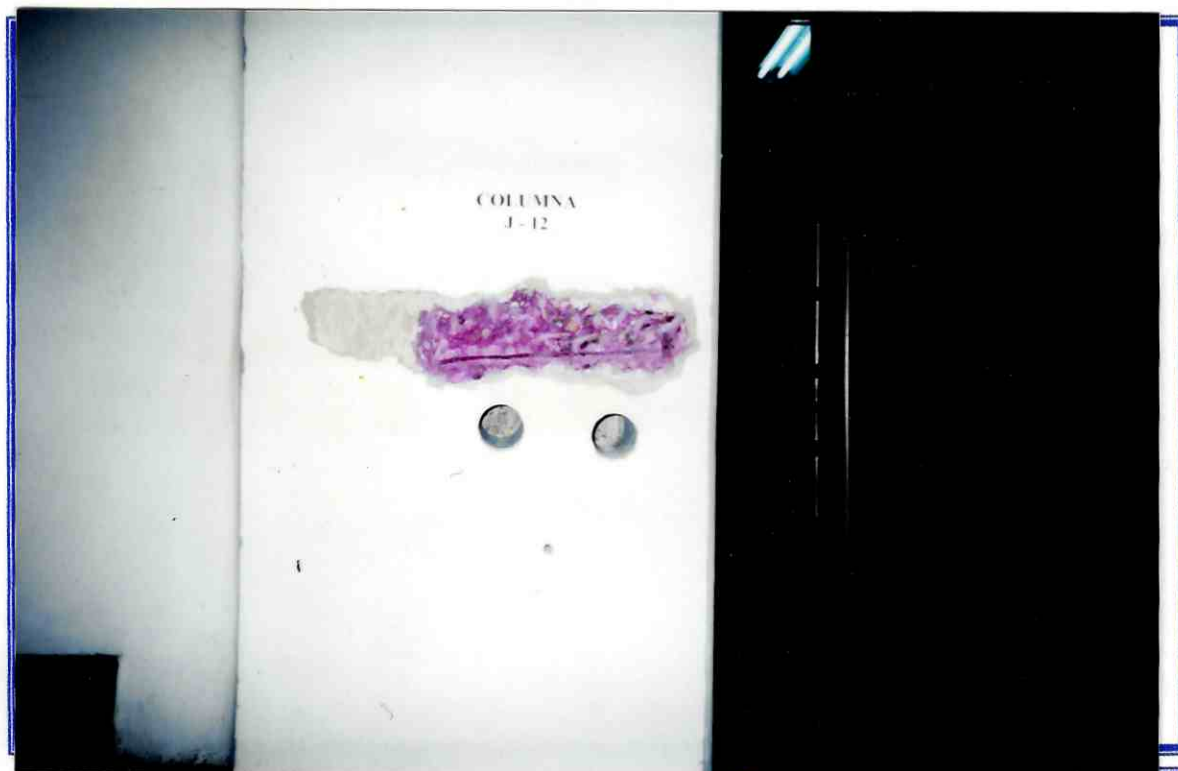
PROYECTISTAS CIVILES ASOCIADOS

## EXPLORACIÓN DE ESTRUCTURAS EXISTENTES

PROYECTO: Hospital Universitario La Samaritana

Fecha de Exploración: Sept - Nov de 2004

COLUMNA: J - 12. Primer Piso.



Hierro: 8 Ø 3/4  
 Flejes: 1/4,  
 Recubrimiento al Hierro: 8 cms. Con pañete.  
 Recubrimiento al Fleje: 7 cms. Con pañete.  
 Pañete: 2 cms.  
 Carbonatación: No  
 Núcleos: 2  
 Dimensiones: 0,70 x 0,65  
 Regata: Si  
 Plano N°

## ESCLERÓMETRO

34	38	38	38	36	40	30	38
40	42	40	36	36	42	36	38
36	40	36	38	40	38	34	

Ingeniero Explorador: José C González Neira  
 Ingeniero Coordinador: Luis Enrique Aycardi  
 Ingeniero Director:  
 Localización Proyecto: Bogotá

Observaciones:

Edif. Azul



## EXPLORACIÓN DE ESTRUCTURAS EXISTENTES

PROYECTISTAS CIVILES ASOCIADOS

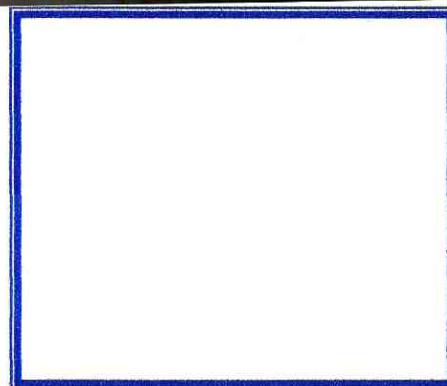
PROYECTO: Hospital Universitario La Samaritana

Fecha de Exploración: Sept - Nov de 2004

COLUMNA: P- 21 Segundo Piso.



Hierro: 3 Ø 5/8.  
 Flejes: 3/8.  
 Recubrimiento al Hierro: 5 cms. Con pañete  
 Recubrimiento al Fleje: 4 cms. Con pañete.  
 Pañete: 2 cms.  
 Carbonatación: No  
 Núcleos: No  
 Dimensiones: 0,50 x 1,30  
 Regata: Si  
 Plano N°



## ESCLERÓMETRO

38	34	36	28	44	34	22	34
36	36	30	38	36	38	34	42
36	36	36	40	34	34		

Ingeniero Explorador: José C González Neira  
 Ingeniero Coordinador: Luis Enrique Aycardi  
 Ingeniero Director:  
 Localización Proyecto: Bogotá

Ed. R90

Observaciones:

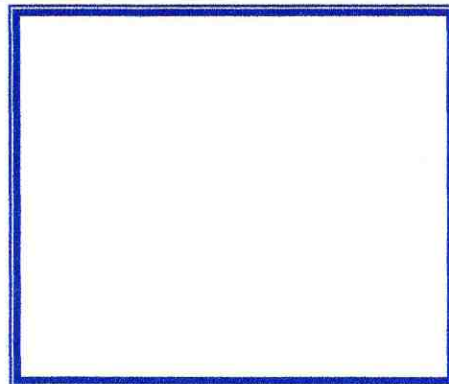


PROYECTO: Hospital Universitario La Samaritana  
COLUMNA: N - 24 Tercer Piso.

Fecha de Exploración: Sept - Nov de 2004



Hierro: 6 Ø 5/8,  
Flejes: 1/4.  
Recubrimiento al Hierro: 9 1/2 cms. Con pañete  
Recubrimiento al Fleje: 8 1/2 cms. Con pañete.  
Pañete: 2 cms.  
Carbonatación: 1 cms.  
Núcleos: 2  
Dimensiones: 0,25 x 0,40  
Regata: Si  
Plano N°



ESCLERÓMETRO

34	38	36	36	42	34	40	42
36	38	34	40	40	40	34	36
40	44	40	46	38	38	36	38

Ingeniero Explorador: José C González Neira  
Ingeniero Coordinador: Luis Enrique Aycardi  
Ingeniero Director:  
Localización Proyecto: Bogotá

*Ed. Azu*

Observaciones:



PROYECTISTAS CIVILES ASOCIADOS

## EXPLORACIÓN DE ESTRUCTURAS EXISTENTES

041

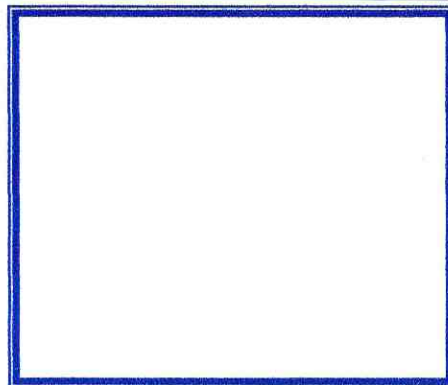
PROYECTO: Hospital Universitario La Samaritana

Fecha de Exploración: Sept - Nov de 2004

COLUMNA: F - 24 Segundo Piso



Hierro: 4 Ø 5/8.  
Flejes: 1/4 cada 0,20 cms.  
Recubrimiento al Hierro: 6 cms.  
Recubrimiento al Fleje: 4 1/2 cms.  
Pañete: 2 1/2 cms.  
Carbonatación: Total  
Núcleos: 2  
Dimensiones: 0,35 x 0,30  
Regata: Si  
Plano N° \_\_\_\_\_



### ESCLERÓMETRO

34	32	34	32	30	34	26	16
24	32	34	22	32	34	40	32
26	40	24	40	40	36	32	32

Ingeniero Explorador: José C González Neira  
Ingeniero Coordinador: Luis Enrique Aycardi  
Ingeniero Director: \_\_\_\_\_  
Localización Proyecto: Bogotá

Observaciones: \_\_\_\_\_  
\_\_\_\_\_

Edif Azul.



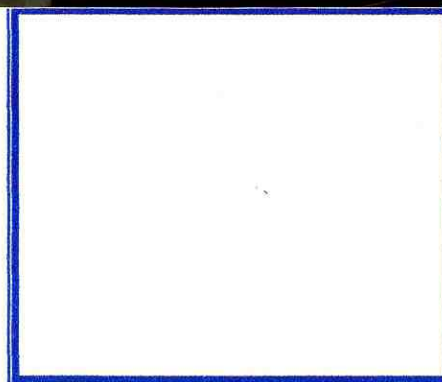


PROYECTISTAS CIVILES ASOCIADOS

## EXPLORACIÓN DE ESTRUCTURAS EXISTENTES

PROYECTO: Hospital Universitario La SamaritanaFecha de Exploración: Sept - Nov de 2004COLUMNA: I- 5. Tercer Piso.

Hierro: 4 Ø 3/4 liso.  
 Flejes: 1/4 cada 20 cms.  
 Recubrimiento al Hierro: 4 cms.  
 Recubrimiento al Fleje: 3 cms.  
 Pañete: 2 1/2 cms.  
 Carbonatación: No  
 Núcleos: 2  
 Dimensiones: 0,40 x 0,40  
 Regata: Si.  
 Plano N°                     



## ESCLERÓMETRO

42	38	40	38	42	44	44	44
44	38	44	46	38	42	40	42
44	44	46	42	38	38	40	46

Ingeniero Explorador: José C González Neira  
 Ingeniero Coordinador: Luis Enrique Aycardi  
 Ingeniero Director:                       
 Localización Proyecto: Bogotá

Ed. Amarilla

Observaciones:



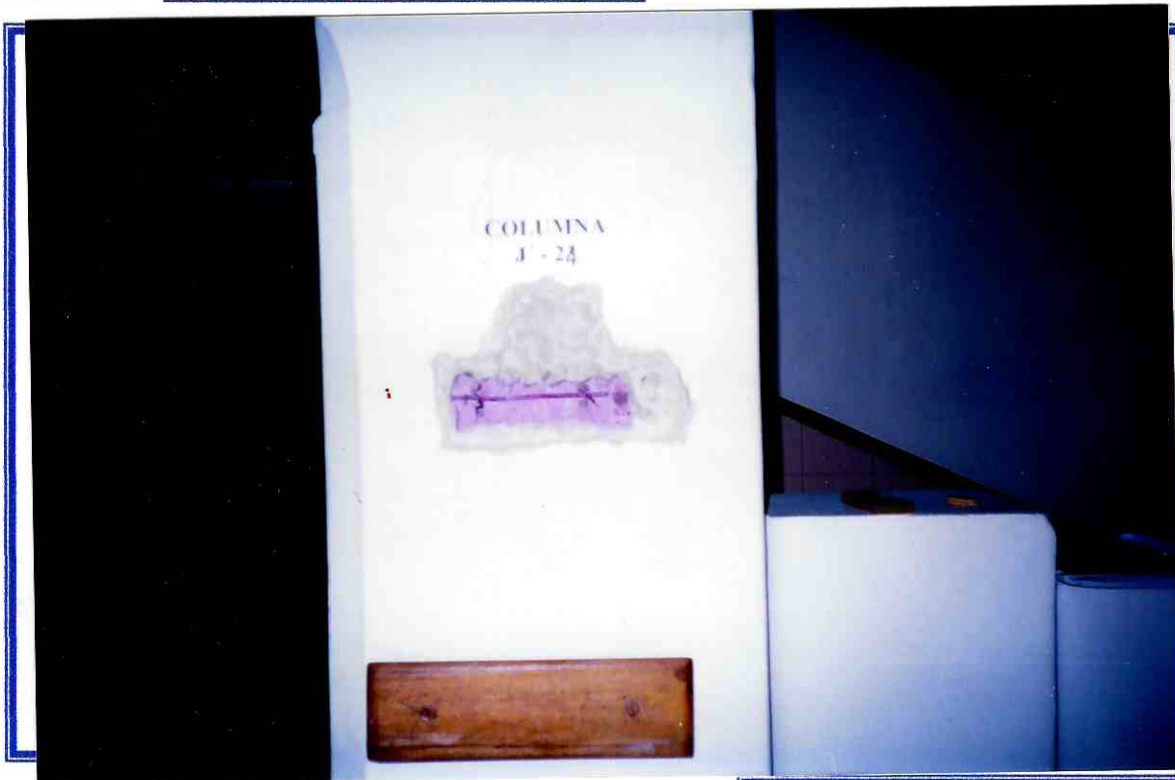
PROYECTISTAS CIVILES ASOCIADOS

## EXPLORACIÓN DE ESTRUCTURAS EXISTENTES

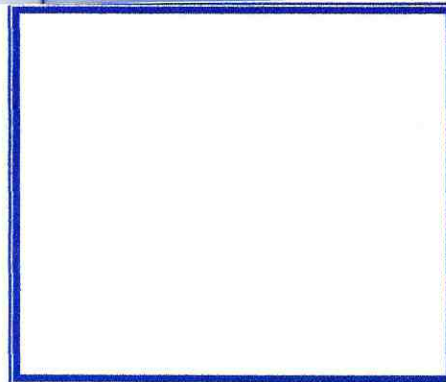
PROYECTO: Hospital Universitario La Samaritana

Fecha de Exploración: Sept - Nov de 2004

COLUMNA: J' - 24. Cuarto piso.



Hierro: 4 Ø 5/8  
 Flejes: 1/4 cada 20 cms.  
 Recubrimiento al Hierro: 7 1/2 cms.  
 Recubrimiento al Fleje: 6 1/2 cms.  
 Pañete: 3 cms.  
 Carbonatación: No  
 Núcleos: 2  
 Dimensiones: 50 x 30  
 Regata: Si  
 Plano N°



## ESCLERÓMETRO

42	38	42	42	42	48	40	38
38	52	42	38	40	38	50	40
44	40	42	40	52			

Ingeniero Explorador: José C González Neira  
 Ingeniero Coordinador: Luis Enrique Aycardi  
 Ingeniero Director:  
 Localización Proyecto: Bogotá

Observaciones:

Edif. A201



PROYECTISTAS CIVILES ASOCIADOS

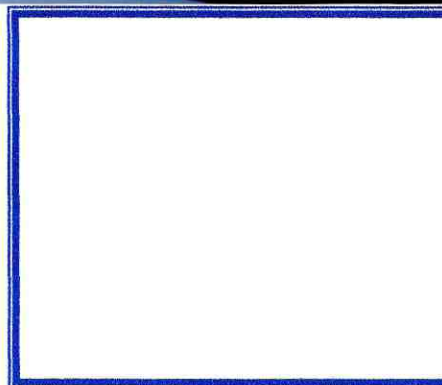
PROYECTO: Hospital Universitario La Samaritana

Fecha de Exploración: Sept - Nov de 2004

COLUMNA: P'-21 Quinto Piso.



Hierro:	6 Ø 5/8.
Flejes:	3/8 cada 0,20 cms.
Recubrimiento al Hierro	5 cms. Con pañete.
Recubrimiento al Fleje:	4 cms. Con pañete.
Pañete:	1 cms.
Carbonatación:	No
Núcleos:	2
Dimensiones:	0,30 x 0,40
Regata:	Si
Plano Nº	



## ESCLERÓMETRO

40	46	44	34	34	38	32	38
36	36	46	38	36	32	34	44
46	36	44	34	40	34	44	36

<b>Ingeniero Explorador:</b>	José C González Neira
<b>Ingeniero Coordinador:</b>	Luis Enrique Aycardi
<b>Ingeniero Director:</b>	
<b>Localización Proyecto:</b>	Bogotá

Edif Royo

**Observaciones:** \_\_\_\_\_



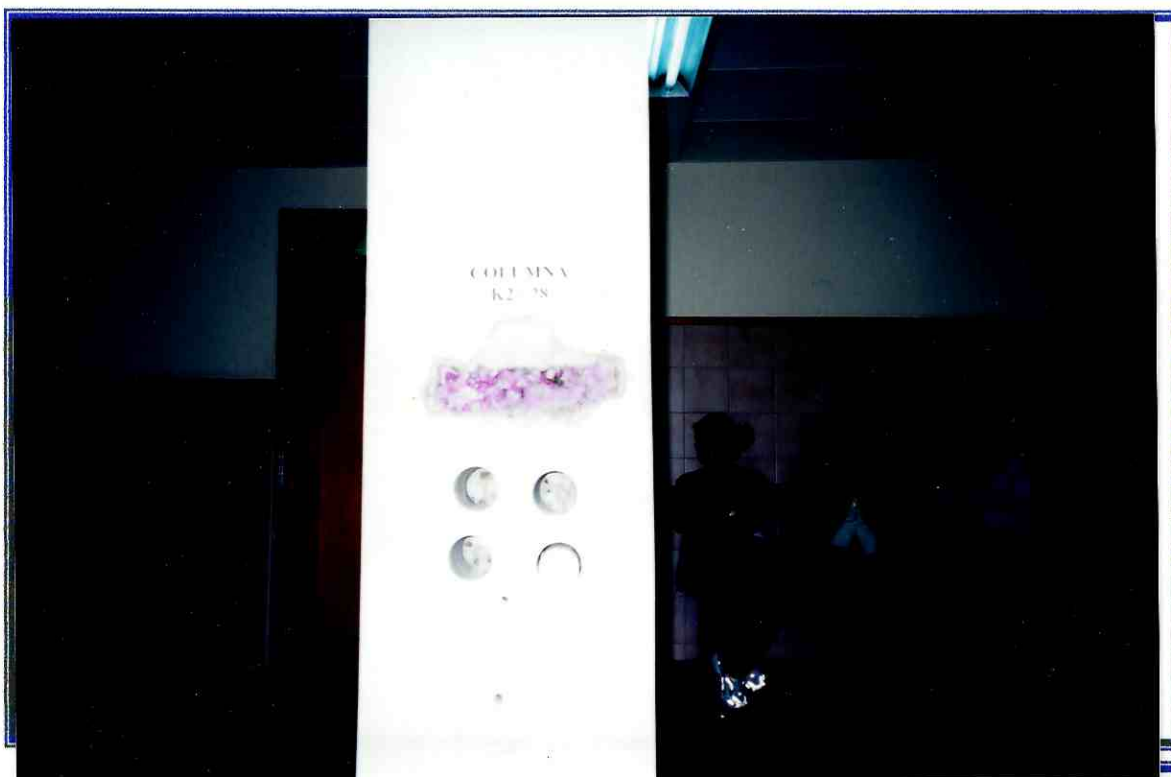
PROYECTISTAS CIVILES ASOCIADOS

## EXPLORACIÓN DE ESTRUCTURAS EXISTENTES

PROYECTO: Hospital Universitario La Samaritana

Fecha de Exploración: Sept - Nov de 2004

COLUMNA: K2 - 28 Sotano.



Hierro: 8 Ø 5/8. Liso

Flejes: 1/4.

Recubrimiento al Hierro: 9 cms. Con pañete.

Recubrimiento al Fleje: 8 1/2. cms. Con pañete.

Pañete: 1 1/2.

Carbonatación: No

Núcleos: 2

Dimensiones: 0,40x 0,40

Regata: Si

Plano N°

## ESCLERÓMETRO

40	48	40	38	42	44	36	50
42	42	38	42	32	50	42	42
42	40	44	48	42	38	40	40

Ingeniero Explorador: José C González Neira

Ingeniero Coordinador: Luis Enrique Aycardi

Ingeniero Director:

Localización Proyecto: Bogotá

Observaciones:

Edif Azul





PROYECTISTAS CIVILES ASOCIADOS

## EXPLORACIÓN DE ESTRUCTURAS EXISTENTES

PROYECTO: Hospital Universitario La Samaritana

Fecha de Exploración: Sept - Nov de 2004

COLUMNA: Muro pantalla Punto Fijo Principal



Hierro: Ø 1/2. parilla de 0,10 x 0,10

Flejes: \_\_\_\_\_

Recubrimiento al Hierro: \_\_\_\_\_

Recubrimiento al Fleje: \_\_\_\_\_

Pañete: \_\_\_\_\_

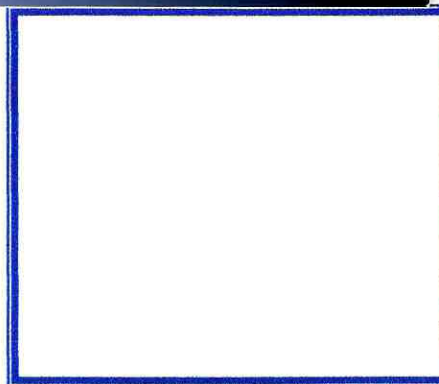
Carbonatación: No

Núcleos: 1

Dimensiones: \_\_\_\_\_

Regata: Si

Plano N° \_\_\_\_\_



## ESCLERÓMETRO

34	32	36	32	34	36	30	30
24	38	34	34	36	32	42	38
38	30	26	32	40	36	36	38

Ingeniero Explorador: José C González Neira

Ingeniero Coordinador: Luis Enrique Aycardi

Ingeniero Director: \_\_\_\_\_

Localización Proyecto: Bogotá

Observaciones: Muestra de Hierro



PROYECTISTAS CIVILES ASOCIADOS

## EXPLORACIÓN DE ESTRUCTURAS EXISTENTES

047

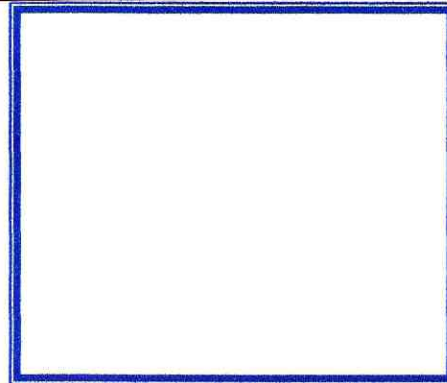
PROYECTO: Hospital Universitario La Samaritana

Fecha de Exploración: Sept - Nov de 2004

COLUMNA: N - 5 Tercer Piso



Hierro: 4 Ø 3/4.  
Flejes: 1/4 cada 0,20 cms.  
Recubrimiento al Hierro: 7 1/2 cms. Con pañete.  
Recubrimiento al Fleje: 6 1/2 cms. Con pañete.  
Pañete: 2 1/2 cms.  
Carbonatación: No  
Núcleos: 2 /  
Dimensiones: 0,30 x 0,35 /  
Regata: Si  
Plano N°                     



### ESCLERÓMETRO

30	22	22	16	28	32	28	32
14	30	32	28	32	32	28	26
32	28	30	26	26	28	28	30

Ingeniero Explorador: José C González Neira  
Ingeniero Coordinador: Luis Enrique Aycardi  
Ingeniero Director:                                       
Localización Proyecto: Bogotá

EDIF. AMARILLO

Observaciones:





PROYECTISTAS CIVILES ASOCIADOS

## EXPLORACIÓN DE ESTRUCTURAS EXISTENTES

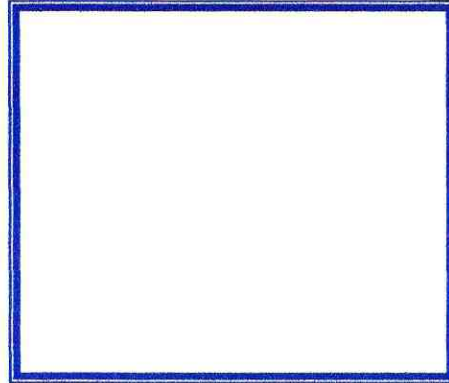
PROYECTO: Hospital Universitario La Samaritana

Fecha de Exploración: Sept - Nov de 2004

COLUMNA: O - 20 Sotano (0-21)



Hierro: 4 Ø 3/4 corrugado  
 Flejes: 3/8 cada 20 cms  
 Recubrimiento al Hierro: 5 1/2 cms. Sin pañete.  
 Recubrimiento al Fleje: 4 cms. Sin pañete  
 Pañete: 1 cms.  
 Carbonatación: 1 cms.  
 Núcleos: 2  
 Dimensiones: .35 x .35  
 Regata: Si  
 Plano N°



## ESCLERÓMETRO

36	34	34	30	34	34	32	30
34	36	36	38	38	32	30	34
28	38	34	36	28	32	28	30

Ingeniero Explorador: José C González Neira  
 Ingeniero Coordinador: Luis Enrique Aycardi  
 Ingeniero Director:  
 Localización Proyecto: Bogotá

EDIF Rojo

Observaciones:



PROYECTISTAS CIVILES ASOCIADOS

## EXPLORACIÓN DE ESTRUCTURAS EXISTENTES

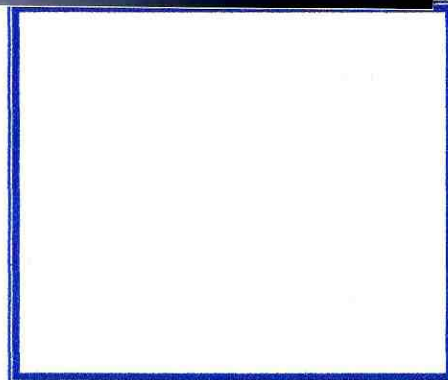
PROYECTO: Hospital Universitario La Samaritana

Fecha de Exploración: Sept - Nov de 2004

COLUMNA: B - 13 Primer piso.



Hierro: 3 Ø 5/8 liso.  
 Flejes: 3/8 cada 0,30  
 Recubrimiento al Hierro: 2 1/2 cms.  
 Recubrimiento al Fleje: 1 1/2 cms.  
 Pañete: 1 cms.  
 Carbonatación: No  
 Núcleos: 2  
 Dimensiones: 0,35 x 0,35  
 Regata: Si  
 Plano N°



## ESCLERÓMETRO

28	26	38	36	32	30	40	32
46	32	36	30	34	34	34	34
48	34	34	36	32	32	36	38

Ingeniero Explorador: José C González Neira  
 Ingeniero Coordinador: Luis Enrique Aycardi  
 Ingeniero Director:  
 Localización Proyecto: Bogotá

Ed. Verde

Observaciones:





PROYECTISTAS CIVILES ASOCIADOS

## EXPLORACIÓN DE ESTRUCTURAS EXISTENTES

PROYECTO: Hospital Universitario La Samaritana

Fecha de Exploración: Sept - Nov de 2004

COLUMNA: E2 - 20 Sotano



Hierro:	5/8 liso.
Flejes:	3/8 liso, cada 0,40 cms.
Recubrimiento al Hierro	5 1/2 cms. Sin pañete.
Recubrimiento al Fleje:	4 1/2 cms. Sin pañete.
Pañete:	2 cms.
Carbonatación:	No
Núcleos:	2
Dimensiones:	0,40 x 0,30 cms. /
Regata:	Si
Plano N°	



## ESCLERÓMETRO

40	46	46	48	46	46	40	46
46	46	40	50	40	38	50	48
48	38	42	42	42	34	46	46

Ingeniero Explorador: José C González Neira

Ingeniero Coordinador: Luis Enrique Aycardi

Ingeniero Director:

Localización Proyecto: Bogotá

Observaciones:

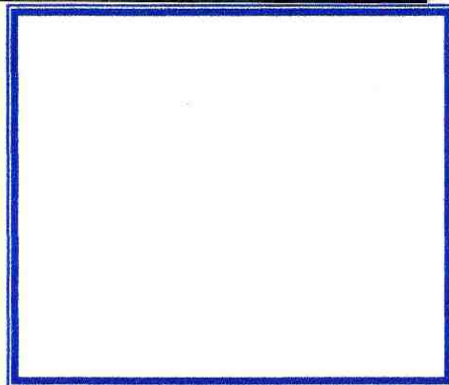
Ed. Verde

PROYECTO: Hospital Universitario La Samaritana  
COLUMNA: A - 20 Sotano.

Fecha de Exploración: Sept - Nov de 2004



Hierro: 8 Ø 5/8 liso.  
Flejes: 1/4 cada 0,40 cms.  
Recubrimiento al Hierro: 2 cms. Sin pañete  
Recubrimiento al Fleje: 1 cms. Sin pañete.  
Pañete: 2 cms.  
Carbonatación: Total.  
Núcleos: 2  
Dimensiones: 0,40 x 0,40 cms. /  
Regata: Si  
Plano N°



**ESCLERÓMETRO**

40	38	36	40	38	44	36	40
36	26	26	46	42	42	46	24
38	44	48	46				

Ingeniero Explorador: José C González Neira  
Ingeniero Coordinador: Luis Enrique Aycardi  
Ingeniero Director:  
Localización Proyecto: Bogotá

Observaciones:

Ed. Verde





## EXPLORACIÓN DE ESTRUCTURAS EXISTENTES

PROYECTISTAS CIVILES ASOCIADOS

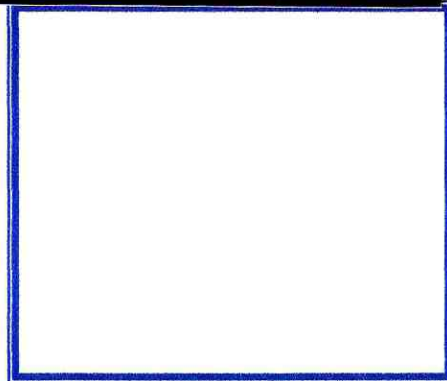
PROYECTO: Hospital Universitario La Samaritana

Fecha de Exploración: Sept - Nov de 2004

COLUMNA: C - 17 Sotano



Hierro: 11 Ø 5/8 liso.  
 Flejes: 1/4 cada 0,30 cms.  
 Recubrimiento al Hierro: 3 cms, sin pañete.  
 Recubrimiento al Fleje: 1 1/2, sin pañete.  
 Pañete: 2 cms.  
 Carbonatación: No  
 Núcleos: 2  
 Dimensiones: Perimetro 1,24 m.  $D = 0,39$ .  
 Regata: Si  
 Plano N°



## ESCLERÓMETRO

46	42	48	40	46	50	38	52
46	44	38	44	46	50	48	54
48	46	48	46				

Ingeniero Explorador: José C González Neira  
 Ingeniero Coordinador: Luis Enrique Aycardi  
 Ingeniero Director:  
 Localización Proyecto: Bogotá

Observaciones: columna redonda.

Edif Verde

EXPLORACION DE ESTRUCTURAS EXISTENTES  
DIAGRAMAS Y ESQUEMAS GENERALES

PROYECTO: HOSPITAL UNIVERSITARIO LA SAHARITANA . No.: \_\_\_\_\_  
 Ingeniero Explorador: J. C. GONZALEZ  
 Ingeniero Coordinador: \_\_\_\_\_  
 Ingeniero Director: \_\_\_\_\_  
 Localización Proyecto: BOGOTA. Contacto/Responsable  
Av. 1<sup>ra</sup> - KB en la obra: \_\_\_\_\_  
 Fecha de Exploración: OCT-NOV/2.004

EXPLORACION ESTRUCTURAL -  
ESQUEMAS GENERALES

ZONA DE PORTERIA.





EXPLORACION DE ESTRUCTURAS EXISTENTES  
DIAGRAMAS Y ESQUEMAS GENERALESPROYECTO: HOSPITAL UNIVERSITARIO LA SAMARITANA. No.: \_\_\_\_\_Ingeniero Explorador: J.C. Gonzalez N.Ingeniero Coordinador: Luis E. Aycardi

Ingeniero Director: \_\_\_\_\_

Localización Proyecto: BOGOTA.Contacto/Responsable  
en la obra: \_\_\_\_\_Fecha de Exploración: AV. 19 - K 8.  
NOV-DIC/2004EXPLORACION ESTRUCTURAL -  
ESQUEMAS GENERALES

EDIFICIO ADMINISTRACION.

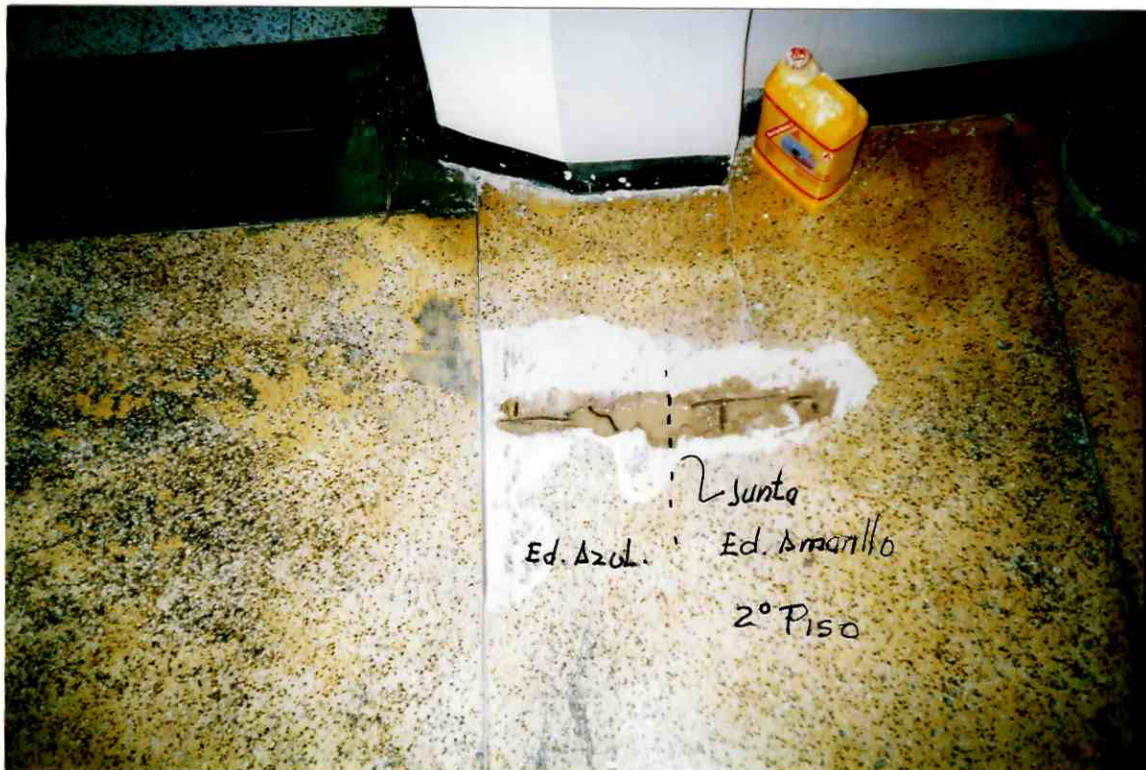
VIGA POR EJE 9. Cerca Eje D.- 3<sup>er</sup> Piso

EXPLORACION DE ESTRUCTURAS EXISTENTES  
DIAGRAMAS Y ESQUEMAS GENERALES

PROYECTO: HOSPITAL UNIVERSITARIO LA SAHARITANA. No.: \_\_\_\_\_  
Ingeniero Explorador: J.C. González M.  
Ingeniero Coordinador: \_\_\_\_\_  
Ingeniero Director: \_\_\_\_\_  
Localización Proyecto: BOGOTÁ . Contacto/Responsable  
Av. 1ª - K 8 . en la obra: \_\_\_\_\_  
Fecha de Exploración: OCT/2.004.

EXPLORACION ESTRUCTURAL -  
ESQUEMAS GENERALES

VIGAS POR EJE 7.-CERCA A E/EJ- 2º PISO.





EXPLORACION DE ESTRUCTURAS EXISTENTES  
DIAGRAMAS Y ESQUEMAS GENERALES

PROYECTO: HOSPITAL UNIVERSITARIO LA SAMARITANA. No.: \_\_\_\_\_

Ingeniero Explorador: J.C. GONZALEZ.

Ingeniero Coordinador: \_\_\_\_\_

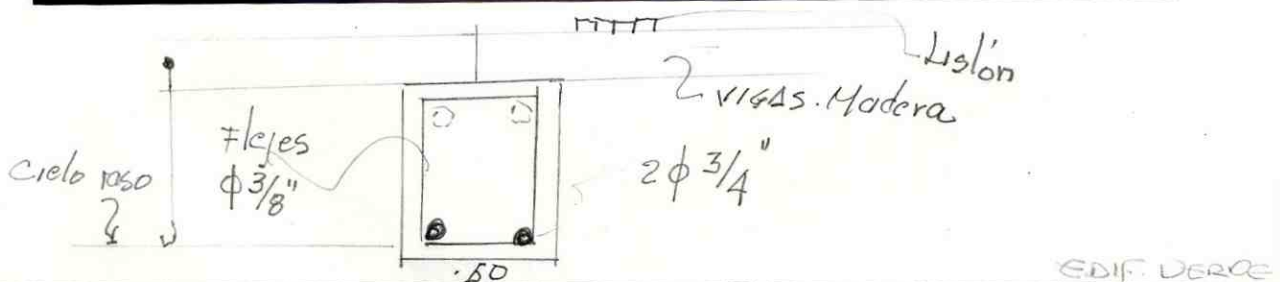
Ingeniero Director: \_\_\_\_\_

Localización Proyecto: \_\_\_\_\_ Contacto/Responsable  
en la obra: \_\_\_\_\_

Fecha de Exploración: \_\_\_\_\_

EXPLORACION ESTRUCTURAL -  
ESQUEMAS GENERALES

VIGA B (13-17)- Ed. Verde.- °Piso- N°.



**EXPLORACION DE ESTRUCTURAS EXISTENTES  
DIAGRAMAS Y ESQUEMAS GENERALES**PROYECTO: HOSPITAL UNIVERSITARIO LA SAMARITANA. No.: \_\_\_\_\_Ingeniero Explorador: J.C. Gonzalez N.

Ingeniero Coordinador: \_\_\_\_\_

Ingeniero Director: \_\_\_\_\_

Localización Proyecto: BOGOTA. Contacto/Responsable  
Av 1<sup>ra</sup> - K 8. en la obra: \_\_\_\_\_Fecha de Exploración: NOV/2.004**EXPLORACION ESTRUCTURAL -  
ESQUEMAS GENERALES****EDIFICIO-VERDE. ENTREPISO (3 NIVEL-2<sup>do</sup> Piso)**



EXPLORACION DE ESTRUCTURAS EXISTENTES  
DIAGRAMAS Y ESQUEMAS GENERALESPROYECTO: HOSPITAL UNIVERSITARIO - LA SAMARITANA . No.: \_\_\_\_\_Ingeniero Explorador: J.C. González N.

Ingeniero Coordinador: \_\_\_\_\_

Ingeniero Director: \_\_\_\_\_

Localización Proyecto: BOGOTÁ . Contacto/Responsable  
Av. 1ª - K B . en la obra: \_\_\_\_\_Fecha de Exploración: OCT.- NOV/2004.EXPLORACION ESTRUCTURAL -  
ESQUEMAS GENERALES

EDIFICIO VERDE - 2PISO (3er Nivel)



A flectarse el piso de madera, donde esta apoyado  
el muro este se agrietó. (Permit. - Medicos Residentes)

EXPLORACION DE ESTRUCTURAS EXISTENTES  
DIAGRAMAS Y ESQUEMAS GENERALES

PROYECTO: HOSPITAL UNIVERSITARIO LA SAMARITANA. No.: \_\_\_\_\_

Ingeniero Explorador: J.C. González N.

Ingeniero Coordinador: \_\_\_\_\_

Ingeniero Director: \_\_\_\_\_

Localización Proyecto: BOGOTÁ. Contacto/Responsable  
AV. 1ª - K 8. en la obra: \_\_\_\_\_

Fecha de Exploración: OCT - NOV / 2.004

EXPLORACION ESTRUCTURAL -  
ESQUEMAS GENERALES

EDIFICIO VERDE - 2 PISO (3er NIVEL)



*Muro apoyado sobre entrepiso de madera.*



EXPLORACION DE ESTRUCTURAS EXISTENTES  
DIAGRAMAS Y ESQUEMAS GENERALES

PROYECTO: HOSPITAL UNIVERSITARIO LA SAMARITANA. No.: \_\_\_\_\_

Ingeniero Explorador: J.C. Gonzalez

Ingeniero Coordinador: \_\_\_\_\_

Ingeniero Director: \_\_\_\_\_

Localización Proyecto: BOGOTA. Contacto/Responsable  
Av. 1ra. 28. en la obra: \_\_\_\_\_

Fecha de Exploración: OCT. NOV. / 2004

EXPLORACION ESTRUCTURAL -  
ESQUEMAS GENERALES

PLACA ENTREPISO CON SUS VIGAS.



EDIFICIO AZUL.- VIGAS DELGOLGADAS -Placa Maciza.

EXPLORACION DE ESTRUCTURAS EXISTENTES  
DIAGRAMAS Y ESQUEMAS GENERALES

PROYECTO: HOSPITAL UNIVERSITARIO LA SANARITANA. No.: \_\_\_\_\_

Ingeniero Explorador: J.C. GONZALEZ.

Ingeniero Coordinador: \_\_\_\_\_

Ingeniero Director: \_\_\_\_\_

Localización Proyecto: BOGOTA Contacto/Responsable  
Av. 1<sup>ra</sup> - K 8. en la obra: \_\_\_\_\_

Fecha de Exploración: \_\_\_\_\_

EXPLORACION ESTRUCTURAL -  
ESQUEMAS GENERALES

EDIFICIO AZUL - Placa entrepiso.



Suspensión de cielo-raso. de la placa.



EXPLORACION DE ESTRUCTURAS EXISTENTES  
DIAGRAMAS Y ESQUEMAS GENERALES

PROYECTO: HOSPITAL UNIVERSITARIO LA SAMARITANA No.:

Ingeniero Explorador: J.C. GONZALEZ . N .

Ingeniero Coordinador: \_\_\_\_\_

Ingeniero Director: \_\_\_\_\_

Localización Proyecto: BOGOTA.

AV. 1ª - K 8 .

Contacto/Responsable  
en la obra: \_\_\_\_\_

Fecha de Exploración: OCT. - NOV. / 2004

EXPLORACION ESTRUCTURAL -  
ESQUEMAS GENERALES

VIGAS Y PLACA ENTREPISO. ED. A206 .



Notese - que los muros divisorios han sido modificados.

EXPLORACION DE ESTRUCTURAS EXISTENTES  
DIAGRAMAS Y ESQUEMAS GENERALES

PROYECTO: HOSPITAL UNIVERSITARIO LA SAMARITANA. No.: \_\_\_\_\_

Ingeniero Explorador: J.C. Gonzalez N.

Ingeniero Coordinador: \_\_\_\_\_

Ingeniero Director: \_\_\_\_\_

Localización Proyecto: BOGOTA. Contacto/Responsable  
AV. 1º - KB. en la obra: \_\_\_\_\_

Fecha de Exploración: \_\_\_\_\_

EXPLORACION ESTRUCTURAL -  
ESQUEMAS GENERALES

EDIFICIO ROJO - Planta Entre-piso.





EXPLORACION DE ESTRUCTURAS EXISTENTES  
DIAGRAMAS Y ESQUEMAS GENERALES

PROYECTO: HOSPITAL UNIVERSITARIO LA SAHARITANA. No.: \_\_\_\_\_

Ingeniero Explorador: J.C González \_\_\_\_\_

Ingeniero Coordinador: \_\_\_\_\_

Ingeniero Director: \_\_\_\_\_

Localización Proyecto: BOGOTA. Contacto/Responsable  
Av. 1<sup>a</sup> - K8 en la obra: \_\_\_\_\_

Fecha de Exploración: \_\_\_\_\_

EXPLORACION ESTRUCTURAL -  
ESQUEMAS GENERALES

EDIFICIO ROJO-PLACA ENTREPISO.



Se aprecia el gran espacio entre techo y placa.

**EXPLORACION DE ESTRUCTURAS EXISTENTES  
DIAGRAMAS Y ESQUEMAS GENERALES**PROYECTO: HOSPITAL UNIVERSITARIO LA SAHARITANA. No.: \_\_\_\_\_Ingeniero Explorador: J.C. González

Ingeniero Coordinador: \_\_\_\_\_

Ingeniero Director: \_\_\_\_\_

Localización Proyecto: BOGOTÁ. Contacto/Responsable  
AV. 14a - KB en la obra: \_\_\_\_\_Fecha de Exploración: OCT-NOV/2004**EXPLORACION ESTRUCTURAL -  
ESQUEMAS GENERALES**EDIFICIO RDO - PLACA Entrepiso.



EXPLORACION DE ESTRUCTURAS EXISTENTES  
DIAGRAMAS Y ESQUEMAS GENERALESPROYECTO: HOSPITAL UNIVERSITARIO LA SAHARITANA . No.: \_\_\_\_\_Ingeniero Explorador: J. C. González N.

Ingeniero Coordinador: \_\_\_\_\_

Ingeniero Director: \_\_\_\_\_

Localización Proyecto: BOGOTÁ. Contacto/Responsable  
AV. 1ª - KB. en la obra: \_\_\_\_\_

Fecha de Exploración: \_\_\_\_\_

EXPLORACION ESTRUCTURAL -  
ESQUEMAS GENERALESEDIFICIO RALO-PLACA Entrepiso

EXPLORACION DE ESTRUCTURAS EXISTENTES  
DIAGRAMAS Y ESQUEMAS GENERALES

PROYECTO: HOSPITAL UNIVERSITARIO LA SAHARITANA. No.: \_\_\_\_\_

Ingeniero Explorador: J.C. GONZALEZ. \_\_\_\_\_

Ingeniero Coordinador: \_\_\_\_\_

Ingeniero Director: \_\_\_\_\_

Localización Proyecto: BOGOTA. Contacto/Responsable

AV. 1<sup>ra</sup> - K 8.

en la obra: \_\_\_\_\_

Fecha de Exploración: OCT. NOV / 2.004.

EXPLORACION ESTRUCTURAL -  
ESQUEMAS GENERALES

EDIFICIO AZUL - ENTAMADO DE CUBIERTA.





EXPLORACION DE ESTRUCTURAS EXISTENTES  
DIAGRAMAS Y ESQUEMAS GENERALES

PROYECTO: HOSPITAL UNIVERSITARIO LA SAMARITANA . No.: \_\_\_\_\_  
Ingeniero Explorador: J. C. González  
Ingeniero Coordinador: \_\_\_\_\_  
Ingeniero Director: \_\_\_\_\_  
Localización Proyecto: BOGOTÁ . Contacto/Responsable  
Av. 1ra. 48. en la obra: \_\_\_\_\_  
Fecha de Exploración: OCT-NOV. / 2004

EXPLORACION ESTRUCTURAL -  
ESQUEMAS GENERALES

EDIFICIO Azul. -Entramado Cubierta.



EXPLORACION DE ESTRUCTURAS EXISTENTES  
DIAGRAMAS Y ESQUEMAS GENERALES

PROYECTO: HOSPITAL UNIVERSITARIO LA SAMARITANA. No.: \_\_\_\_\_  
 Ingeniero Explorador: J.C. González N.  
 Ingeniero Coordinador: \_\_\_\_\_  
 Ingeniero Director: \_\_\_\_\_  
 Localización Proyecto: BOGOTÁ Contacto/Responsable  
AV. 1ª KB. en la obra: \_\_\_\_\_  
 Fecha de Exploración: \_\_\_\_\_

EXPLORACION ESTRUCTURAL -  
ESQUEMAS GENERALES

EDIFICIO AZUL - Entramado CUBIERTA.





EXPLORACION DE ESTRUCTURAS EXISTENTES  
DIAGRAMAS Y ESQUEMAS GENERALES

PROYECTO: HOSPITAL UNIVERSITARIO LA SAMARITANA. No.: \_\_\_\_\_  
Ingeniero Explorador: J.C. GONZALEZ . N.  
Ingeniero Coordinador: \_\_\_\_\_  
Ingeniero Director: \_\_\_\_\_  
Localización Proyecto: BOGOTA. Contacto/Responsable  
AV 1<sup>ra</sup> - KB en la obra: \_\_\_\_\_  
Fecha de Exploración: OCT - NOV. / 2.004.

EXPLORACION ESTRUCTURAL -  
ESQUEMAS GENERALES

EDIFICIO AMARRILLO - CUBIERTA - 5º PISO.

